

SARAJEVO

Januar, 2018 godine

OBJEKAT:

GLAVNI PROJEKAT

SKLADIŠTA FEDERALNOGA MUP-a

SKLADIŠTA KANTONALNOGA MUP-a

LOKACIJA

RAKOVICA

INVESTITOR:

UNDP BiH

GLAVNI PROJEKAT

EMIR HASE I DIA

- 1. TEHNI KI OPIS**
STANDARDI ZA IZRADU SIGURNOSNIH VRATA
- 2. PREDMJER PU RAKOVICA**
SKLADISNI OBJEKAT MUP FEDERACIJE
SKLADISNI OBJEKAT MUP KANTONA
- 3. PETA FASADA OBJEKATA SKLADISTA - SITUACIJA**
- 4. OSNOVA SKLADISNOGA OBJEKTA MUP FEDERACIJE**
- 5. FASADE**
- 6. SHEMA NADSTRASNICE**
- 7. SHEMA POLICE ZA ORUZJE – KRATKE CIJEVI**
- 8. SHEMA POLICE ZA ORUZJE – KRATKE CIJEVI**
- 9. SHEMA POLICE ZA ORUZJE – DUGE CIJEVI**
- 10. SHEMA POLICE ZA ORUZJE – DUGE CIJEVI**
- 11. SHEMA KLIZNE KAPIJE**
- 12. SHEMA OGRADNOGA PANELA**
- 13. OSNOVA SKLADISNOGA OBJEKTA MUP KANTONA**
- 14. SHEMA ZIDA SA PANELNOM OGRADOM SKLADISNOGA
OBJEKTA MUP KANTONA**

SKLADISTE MINISTARSTVA UNUTRASNJIH POSLOVA FEDERACIJE BiH, RAKOVICA – SARAJEVO

Objekat skladišta Federalnoga Mup-a smješten je u Rakovici pokraj Sarajeva. Slobodnostojeci objekat smješten u sigurnoj, cuvanoj, zoni, velicine 25,5x13,5 m, 337 m², visine u sljemenu 7,2 m,. Objekat sagrađen osamdesetih godina prošloga vijeka od solidnih materijale, jednostavne pravougaone forme od prefabrikovani AB elementi i opekarskih blokova, pokriven dvovodnim krovom sa krajnjom pokrivkom od trapeznoga lima. Pristup objektu je omogućen sa širokoga platoa preko AB rampe visine 120 cm koja vodi do ulaznih metalnih vrata. Skladiste u enterijeru je jedinstven, nedjeljen prostor u punoj visini dvovodnoga krova, bez spuštenih stropova. Na objekat skladišta je naslonjen manji objekat koji koriste magacioneri, manji objekat je velicine 4,6 m x 6,6 m, unutar kojeg su dvije prostorije; soba i mokri vor.

Objekat skladišta je dotrajavao i neophodne su osnovne intervencije pogotovo kada je riječ o aspektu funkcije objekta i standarda sigurnosti.

Osnovne rekonstrukcije skladišta podrazumjevaju potpunu sanaciju visokoga sokla objekta, sanaciju betona, horizontalno, okolo objekta kao i sanaciju dijelova ostecenja fasade i pripremu za konačnu obradu fasade. Rampa objekta takođe zahtjeva kompletnu sanaciju reparirajućim cementom i završnom obradom; horizontalni dio epoksidnim premazom a vertikalni dio bojom za beton. Projektom predviđam i reparaciju i završnu obradu unutrašnjih zidova hale fasadanom bojom u dva sloja pripremni i završna boja.

Ugrađuju se novi prozori objekta prema postojećim zidarskim otvorima; dvokrilni, metalni okvir, dodatno plastificirani radi bolje zastite. Prozori osigurani vanjskim rešetkama i uzemljenji.

Krov objekta je dotrajavao i prokrišnjava, neophodna je izmjena sa novim krovom od trapezastoga pociniranoga lima debljine 0,7 mm na nosa ima od istoga materijala. Termička ispunjena je staklena vuna položena preko vodonepropusne - paropropusne membrane. Zamjena postojećih olucnih horizontalnih i vertikalnih kanala.

Pored objekta skladišta projektom rekonstrukcije predviđam i uređenje prijemne kuće pored ulazne rampe u kompleks. Neophodno je sanirati postojeći objekat u kojem će biti smještena oprema sa video nadzorom, sanacija podrazumjeva osnovnu rekonstrukciju objekta i dodatne mjere sigurnosti objekta kao što su dodavanje rešetki na prozorima, sigurnosna vrata. Pored toga neophodno je dograditi bezbjedan natkriveni prostor za smještaj agregata /agregat će obezbjediti energiju u slučaju nestanka el. energije tako da će video sistemi moći i neometano funkcionisati/.

PANELNA OGRADA

PANELNA OGRADA SA AB TRAKOM OKO OBJEKATA SKLADISTA

PANELNA OGRADA SA LIJEVE I DESNE STRANE ULAZNE KLIZNE KAPIJE

Objekat skladista bice dodatno osiguran panelnom ogradom koja se gradi na distanci od objekta za SIRINU protivpozarnoga puta okolo cijeloga objekta. Komplet ogradnog panela se sastoji od jednog platna ograde i jednog elinog stuba sa podnoznom AB trakom, podzidom. Nosivi stub $\varnothing 82,5\text{mm}/3,2\text{mm}$, na osovinskom rasponu 3,0m. Svaki peti stub je veceg presjeka tj. $\varnothing 108\text{mm}/3,6\text{mm}$, radi krutosti ograde po duzini. Stubovi su visine 250 cm + 50 cm u temeljnoj stopi, sa nastavcima na vrhu stuba, za španovanje bodljikave žice u tri reda. Ispuna rama je od eline štancovane mreže $d=3\text{mm}$, sa poljima 40x40mm. Na vrhu stubova su predviđeni nosa i od elicnih "L" profila pod uglom od 45°, na obje strane /vani i unutar lokacije/ za španovanje el.bodljikave žice u tri reda.

Zaštitna vanjska ograda od betonskih stubova sa razapetom bodljikavom zicom bice zamjenjena i u dijelu prilaza kompleksu, s lijeve i desne strane pristupne kapije kompleksu biti e zamjenjena sigurnosnom panelnom ogradom tehnickih karakteristika opisanim u prethodnom pasusu sa razlikom da ograde nece sadrzavati podnoznu AB traku, podzid.

VENTILACIONI KANALI SKLADISNOGA OBJEKTA

Postoje i ventilacioni kanali skladisnoga objekta prema projektu bice detaljno ocisceni a ventilacione resetke zamjenjene novima.

ELEKTRICNA INSTALACIJA

Potoje a elektri na instalacija objekta je naknadno ura ena jer u prvobitnoj izvedbi elektri na instalacija je u EX vanjskoj izvedbi. Kako se u magacinima ne skladište eksplozivne materija unutar objekta je razvedena neadekvatna elktro instalacija i neadekvatna rasvjeta. Unutarnja instalacija e biti zamjenjena novim, adekvatnim razvodom i spuštenim led svjetiljkama. Unutarnju rasvjetu e biti mogu e nulirati u slu aju da se ponovo koristi vanjska EX rasvjeta. Ostatak elektro instalacija bi e provjerena i atestiran.

Iznad svaki ulaznih vrata bi e montirana led vanjska svjetiljka - reflektor, kao i dodatne svjetiljke okolo objekta. Kod ulazne kapije bi e montirane dvije vanjske led svjetiljke na stubovima za osvjetljaj dijela kompleksa okolo ulazne kapije i prijemnice.

Gromobrnska instalacija na svim pomenutim objektima e biti provjerena i atestirana. Svi metalni dijelovi koji se ugra uje e biti posebno uzemljeni /vrata, prozori, ograde, agregati...../.

SKLADISTE MINISTARSTVA UNUTRASNJIH POSLOVA KANTONA SARAJEVO, RAKOVICA – SARAJEVO

Magacinski objekat ministarstva unurasnjih poslova kantona Sarajevo je identičan objekta kao i prethodno opisani objekat federakne uprave. Objekti se pozicionirani u nizu jedan iza drugoga na distanci od cca 10 m.

Objekat skladista kantonalnoga Mup-a smješten je u Rakovici pokraj Sarajeva. Slobodnostojeci objekat smjesten u sigurnoj, cuvanoj, zoni, velicine 25,5x13,5 m, 337 m², visine u sljemenu 7,2 m,. Objekat sagrađen osamdesetih godina prošloga vijeka od solidnih materijale, jednostavne pravougaone forme od prefabrikovani AB elementi i opekarskih blokova, pokriven dvovodnim krovom sa krajnjom pokrivkom od trapeznoga lima. Pristup objektu je omogucen sa širokoga platoa preko AB rampe visine 120 cm koja vodi do ulaznih metalnih vrata. Skladiste u enterijeru je jedinstven, nedjeljen prostor u punoj visini dvovodnoga krova, bez spuštenih stropova. Na objekat skladista je naslonjen manji objekat koji koriste magacioneri, manji objekat je velicine 4,6 m x 6,6 m, unutar kojeg su dvije prostorije; soba i mokri vor.

Objekat skladista je dotrajao i neophodne su osnovne intervencije pogotovo kada je riječ o aspektu funkcije objekta i standarda sigurnosti.

Osnovne rekonstrukcije skladista podrazumjevaju potpunu sanaciju visokoga soka objekta, sanaciju betona, horizontalno, oko objekta kao i sanaciju dijelova oštećenja fasade i pripremu za konačnu obradu fasade. Rampa objekta takođe zahtjeva kompletnu sanaciju reparirajućim cementom i završnom obradom; horizontalni dio epoksidnim premazom a vertikalni dio bojom za beton. Projektom predviđam i reparaciju i završnu obradu unutrašnjih zidova hale fasadanom bojom u dva sloja pripremi i završna boja.

Za razliku od identičnoga objekta skladista FMUP-a u objektu se gradi posebna prostorija u okviru prostora skladista koja će biti koristena kao prostorija za dokaze. Dodatno osiguranje gradnom nove prostorije u okviru skladisnoga prostora je neophodno jer će se u novoizgradjenom prostoru skladistiti oružje. Zidovi novoga prostora od solidnih i vrstih materijala, opekarski blokovi sa AB horizontalnim i vertikalnim serklazima. Visina poprečnoga zida 400 cm. Prostor od vrha novouzgradjenoga zida do nagiba pada plafona pokriven panelnom plasticiranom ogradom. Prostoru je omogucen pristup preko sigurnosnih vrata velicine 100x200 cm.

Ugrađuju se novi prozori objekta prema postojećim zidarskim otvorima; dvokrilni, metalni okvir, dodatno plastificirani radi bolje zaštite. Prozori osigurani vanjskim rešetkama i uzemljenji.

Krov objekta je dotrajao i prokrišnja, neophodna je izmjena sa novim krovom od trapezastoga pocinčanoga lima debljine 0,7 mm na nosa ima od istoga materijala. Termička ispunjena je staklena vuna položena preko vodonepropusne - paropropusne membrane. Zamjena postojećih olučnih horizontalnih i vertikalnih kanala.

PANELNA OGRADA

PANELNA OGRADA SA AB TRAKOM OKO OBJEKATA SKLADISTA

Objekat skladišta biće dodatno osiguran panelnom ogradom koja se gradi na distanci od objekta za SIRINU protivpožarnoga puta oko cijeloga objekta. Komplet ogradnog panela se sastoji od jednog platna ograde i jednog elinog stuba sa podnožnom AB trakom, podzidom. Nosivi stub $\varnothing 82,5\text{mm}/3,2\text{mm}$, na osovinskom rasponu 3,0m. Svaki peti stub je veći presjeka tj. $\varnothing 108\text{mm}/3,6\text{mm}$, radi krutosti ograde po dužini. Stubovi su visine 250 cm + 50 cm u temeljnoj stopi, sa nastavcima na vrhu stuba, za španovanje bodljikave žice u tri reda. Ispuna rama je od eline štancovane mreže $d=3\text{mm}$, sa poljima 40x40mm. Na vrhu stubova su predviđeni nosači od elicnih "L" profila pod uglom od 45° , na obje strane /vani i unutar lokacije/ za španovanje el.bodljikave žice u tri reda.

Zbog izgradnje sigurnosne panelne ograde neophodno je proširiti postojeći pristupni put.

VENTILACIONI KANALI SKLADISNOGA OBJEKTA

Postojeći ventilacioni kanali skladišnoga objekta prema projektu biće detaljno ocisceni a ventilacione rešetke zamjenjene novima.

ELEKTRICNA INSTALACIJA

Postojeća električna instalacija objekta je naknadno uređena jer u prvobitnoj izvedbi električna instalacija je u EX vanjskoj izvedbi. Kako se u magacinima ne skladište eksplozivne materije unutar objekta je razvedena neadekvatna elektro instalacija i neadekvatna rasvjeta. Unutarnja instalacija će biti zamjenjena novim, adekvatnim razvodom i spuštenim led svjetilkama. Unutarnju rasvjetu će biti moguće nultirati u slučaju da se ponovo koristi vanjska EX rasvjeta. Ostatak elektro instalacija biće provjerena i atestirana.

Iznad svaki ulaznih vrata biće montirana led vanjska svjetiljka - reflektor, kao i dodatne svjetiljke oko objekta. Kod ulazne kapije biće montirane dvije vanjske led svjetiljke na stubovima za osvjetljaj dijela kompleksa oko ulazne kapije i prijemnice.

Gromobranska instalacija na svim pomenutim objektima će biti provjerena i atestirana. Svi metalni dijelovi koji se ugrađuju će biti posebno uzemljeni /vrata, prozori, ograde, agregati...../.

No.	Opis	Jed. Mjere	Koli na	Cijena Ukupno (KM)
	SKLADISTE MUP FBiH - RAKOVICA			
100.	PRIPREMNI RADOVI			
100.100	Kompletna demontaža postojeće ulazne kapije. Kapija dvokrilna, od metalnih kutijastih profila, otvaranje ručno, dimenzija širina cca 4 m, visina 2 m. Poziciju prilikom demontaže postojeće ograde pripremiti za montažu nove ulazne kapije.			
	Demontiranu kapiju odložiti prema nalogu vlasnika objekta ili otpremiti na gradsku deponiju.	m	1	
100.110	Pripremanje terena-zemljani iskop za montažu nove ulazne klizne kapije.			
		paušalno		
100.120	Demontaža postojeće sigurnosne ograde s lijeve i desne strane kapije u dužini od 15 m. Stubovi ograde od prefabrikovanih AB stubova na distanci od cca 2 m, između stubova razapeta bodljikava žica u 8 redova. Poziciju prilikom demontaze pripremiti za gradnju nove ograde.			
		m	30,00	
100.130	Obijanje maltera vanjskih površina rampe i sokla objekta, objekta magacionera na dijelovima gdje je fasada oštećena. Obijanje dijelova do zdravoga maltera, na taj način da su zidovi spremni za nanošenje novih maltera vanjskoga sokla.			
		m2	40,00	
100.140	Pazljiva demontaza dvokrilnih celicnih prozora objekta magacina zajedno sa sigurnosnim resetkama, celicni stokova, opsavnih lajsni i drugih pozicija koje su u sastavu prozora. Sve demontirane elemente iznijeti iz prostora na mjesto koje odredi korisnik prostora i predati njemu na raspolaganje, sve skupa obaviti zapisnicki i zapisnik priložiti u gradjevinski dnevnik. Dimenzija prozora 120 x 90 cm.			
		kom	6,00	
100.150	Pazljiva demontaza celicnih vanjskih vrata prostora magacionera , celicni stokova, opsavnih lajsni i drugih pozicija koje su u sastavu vrata. Sve demontirane elemente iznijeti iz prostora na mjesto koje odredi korisnik prostora i predati njemu na raspolaganje, sve skupa obaviti zapisnicki i zapisnik priložiti u gradjevinski dnevnik. Dimenzija vrata 110 x 210 cm.			
			1,00	

100.160	Demontiranje postoje ih gusani okruglih cijevi odvoda kišnice, horizontalno vertikalno. Odvodne cijevi su nastavak olu nih vertikalna, uga ene u beton pristupne rampe magacinskoga objekta.			
		m	8,00	
100.170	Demontaža postoje ih kerami kih pločica sanitarnoga vora prostorije za cuvare			
		m2	60,00	
100.180	Demontaza sanitarija			
	Demontaža klozet šolja, vodokotlic, tuš kada, baterija, umivaonik, bojler.	pausalno	60,00	
100.190	Demontaža postoje ih nadsteršnica iznad ulaznih vrata hale veli ine 400x150 cm od valovitoga lima i kutijastih profila. Odlaganje prema preporuci vlasnika objekta.			
		kom	2,00	
100.200	Demontaža postoje e krovne pokrivke od valovitoga lima magacinskog objekta zajedno sa podkonstrukcijom. Krov nagiba cca 25 %, drvenoj podkonstrukciji. Poziciju o istiti na taj na in kako bi se mogao izgraditi novi krov na metalnoj podkonstrukciji. Cijenom obuhvatiti i demontažu oluka, horizontalno i vertikalno kao i gromobranske instalacije. Horizontalna projekcija krova 27x14 m. Poziciju pripremiti za ugradnju nove krovnoq pokrova.			
		m2	378,00	
100.210	Obijanje maltera vanjskih površina fasade i sokla prijemne kuće, na dijelovima gdje je fasada ošte ena. Obijanje dijelova do zdravoga maltera, na taj na in da su zidovi spremni za nanošenje novih maltera vanjskoga sokla.			
		m2	17,00	
100.220	Pazljiva demontaza drvenih vrata sa dovratnikom prijemnice , stoka, opasnih lajsni i drugih pozicija koje su u sastavu vrata. Sve demontirane elemente iznijeti iz prostora na mjesto koje odredi korisnik prostora i predati njemu na raspolaganje, sve skupa obaviti zapisnicki i zapisnik priložiti u građevinski dnevnik. Dimenzija vrata 130 x 210 cm, prijemnica.			
		kom	1,00	
	Napomena: cijenom obuhvatiti transport otpadnoga materijala na gradsku deponiju.			
	Napomena: iz kvadratua nisu oduzimani otvori vrata i prozora.			
	UKUPNO PRIPREMNI RADOVI :			

110.100	ZEMLJANI RADOVI			
110.110	Mašinski i ru ni iskop materijala za temeljne stope ograde oko objekta skladista , dubine iskopa 70 do 90 cm, za ogradu kompleksa (0.50x0.80x0.90)	m3	13,00	
110.120	Planiranje i nabijanje dna temeljnih iskopa za temelj.stope , do potrebne zbijenosti za temelj.stope, do potrebne zbijenosti za Ogradu kompleksa (0.50x0.80x0.1)	m3	2,00	
110.140	Mašinski i ru ni iskop materijala za AB trake ograde , dubine iskopa 70 do 90 cm. za Ogradu kompleksa 0.20x0.80x100 m	m3	16,00	
110.150	Planiranje i nabijanje dna iskopa za AB trake , do potrebne zbijenosti za temelj.stope, do potrebne zbijenosti za Ogradu kompleksa 0.20x0.1x100 m	m3	2,00	
110.160	Nabavka, nasipanje i nabijanje tamponskog sloja podloge za AB trake i AB temelje ograde Obra un po m3 nasutog materijala. 0.50x0.20x122 m	m3	12,00	
110.170	Mašinski i ru ni iskop materijala za temelje stubova kapije skladisnoga objekta , dubine iskopa 70 do 90 cm. (0.50x0.80x0.90) x 5	m3	2,00	
110.150	Planiranje i nabijanje dna temeljnih iskopa za temelj. stope kapija skladisnoga objekta , do potrebne zbijenosti za temelj.stope, do potrebne zbijenosti za stubove (0.50x0.80x0.10) x 5	m3	1,00	
110.170	Mašinski i ru ni iskop materijala za temeljne stope ograde ulazne kapije , dubine iskopa 70 do 90 cm, za ogradu kompleksa (0.50x0.80x0.90) x 10 Teren u padu	m3	4,00	
110.180	Planiranje i nabijanje dna temeljnih iskopa za temelj.stope ograde kapije , do potrebne zbijenosti za Ogradu kompleksa (0.50x0.80x0.1) x 10 Terene u padu	m3	1,00	
110.190	Mašinski i ru ni iskop materijala za temeljne stope stubova ulazne klizne kapije , dubine iskopa 70 do 90 cm, ulazna klizna kapija kompleksa (0.50x0.80x0.90) x 6 Teren u padu	m3	2,50	

110.200	Planiranje i nabijanje dna temeljnih iskopa za temelj, stope ulazne klizne kapije , do potrebne zbijenosti za ulazna klizna kapija kompleksa (0.50x0.80x0.1) x 10			
	Terene u padu	m3	0,50	
110.210	Mašinski i ručni iskop materijala za odvodni kanal djelomično u asfaltu, djelomično frakcija i zemlje dubine 40 širine 30 cm dužine 1000 cm.			
		m	12,00	
	UKUPNO ZEMLJANI RADOVI :			
120.	BETONSKI RADOVI			
120.110	Betoniranje lako cementne podloge podloge / sanacion malter kao rofix CC101/ debljine 2-3 cm, rampe ispred objekta, ulazna strana, Cementnim estrihom spravljenim sa sitnijim agregatom /protukliznost/, sa zaglaivanjem površine. U jediničnu cijenu uključena je i nabavka i postavljanje plasticne armaturne mreže			
	horizontalno	m2	44,00	
	vertikalno	m2	33,00	
120.120	Epoxidni premaz horizontalne površine	m2	44,00	
	Bojenje rampe završnom bojom za beton, vertikalno	m2	33,00	
120.130	Betoniranje temeljnih stopa ograde koja je datog pop.presjeka sa betonom MB 30 u mjestimično potrebnoj dvostranoj oplati (dio iznad tla) sa potrebnim nabijanjem i njego m betona poslije ugradnje. Obracun po m3 ugradjenog betona zajedno sa djelimično potrebnom oplatom - za Ogradu kompleksa (0.50x0.80x0.60)			
		m3	8,00	
120.140	Betoniranje temeljnih stopa ograde ulazne kapije koja je datog pop.presjeka sa betonom MB 30 u mjestimično potrebnoj dvostranoj oplati (dio iznad tla) sa potrebnim nabijanjem i njego m betona poslije ugradnje. Obracun po m3 ugradjenog betona zajedno sa djelimično potrebnom oplatom - za Ogradu kompleksa (0.50x0.80x0.60) x10			
	Terena u padu	m3	3,00	
120.150	Betoniranje AB traka ograde koja datog pop.presjeka sa betonom MB 30 u mjestimično potrebnoj dvostranoj oplati (dio iznad tla) sa potrebnim nabijanjem i njego m betona poslije ugradnje. Obracun po m3 ugradjenog betona zajedno sa djelimično potrebnom oplatom - za Ogradu kompleksa (0.20x0.65) x100			
		m3	13,00	

120.160	Betoniranje temeljnih stopa stubova ulazne kapije sa betonom MB 30 sa potrebnim nabijanjem i njegom betona poslije ugradnje. Za stubove ulazne klizne kapije (0.50x0.80x0.60) x6			
		m3	1,50	
120.170	Betoniranje temeljnih stopa stubova ograde kapije sa betonom MB 30 sa potrebnim nabijanjem i njegom betona poslije ugradnje. Za stubove kapija ograde oko skladisnoga objekta (0.50x0.80x0.60) x5			
		m3	1,20	
120.180	Sjecenje, savijanje, doprema na objekat prenos, postavljanje I vezivanje armature za sve armir. betonske elemente a prema static. racunu I armaturnim nacrtime			
	** Betoniranje svih AB stopa zapo injati tek pošto izvodja bravarskih radova ugradi elemente za kapije i ogradu, a što e se konstatovati upisoom u gradjevinski dnevnik.			
	Obracun po kilogramu ugradjene armature I zicom za vezivanje.			
	RA 400/500; (promjera do Ø8 mm)	kg	1 620,00	
	RA 400/500; (Ø10 mm)			
	RA 400/500; (promjera do Ø8 mm)	kg	1 520,00	
	UKUPNO BETONSKI RADOVI :			
130.	FASADERSKI RADOVI			
130.100.	Siva završna sokl žbuka-malter, vododbojna, do visine 110 cm. Min. 3 cm prosje na debljina. /Upotreba prema preporukama proizvo a a/.			
		m2	60,00	
130.110.	Grubo i fino malterisanje površina fasade produžnim cementnim žbuka-malterom 1:2:6 za saniranje sa prethodnim špricanjem rijetkim cementnim malterom 1:3 /Upotreba prema preporukama proizvo a a/			
		m2	30,00	
130.120.	Grubo i fino malterisanje površina fasade prijemnice produžnim cementnim žbuka-malterom 1:2:6 za saniranje sa prethodnim špricanjem rijetkim cementnim malterom 1:3 /Upotreba prema preporukama proizvo a a/			
		m2	15,00	
130.130.	Bojenje zidova fasade objekta magacina fasadnom bojom po izboru projektanta. Bojenje izvesti sa pripremnom i završnom bojom, u svemu po uputstvu proizvo a a fasadne boje.			
		m2	455,00	

130.140.	Bojenje zidova fasade prostorija magacionera fasadnom bojom po izboru projektanta. Bojenje izvesti sa pripremnom i završnom bojom, u svemu po uputstvu proizvođača fasadne boje.			
		m2	45,00	
130.150	Bojenje zidova fasade prijemnice fasadnom bojom po izboru projektanta. Bojenje izvesti sa pripremnom i završnom bojom, u svemu po uputstvu proizvođača fasadne boje.			
		m2	164,00	
	UKUPNO FASADERSKI RADOVI :			
140.	MOLERSKO FARBARSKI RADOVI			
140.100.	Bojenje unutrašnjih površina zidova fasadnom bojom sa svim potrebnim predradnjama i gletovanjem površina.			
		m2	786,00	
140.110.	Bojenje unutrašnjih površina zidova prostorije za magacionera poludisperzionom bojom sa svim potrebnim predradnjama i gletovanjem površina.			
		m2	70,00	
140.120.	Bojenje unutrašnjih površina zidova prijemnice poludisperzionom bojom sa svim potrebnim predradnjama i gletovanjem površina.			
		m2	56,00	
	UKUPNO MOLERSKO FARBARSKI RADOVI :			
150.	POKRIVA KI RADOVI			
150.100	Pokrivanje krova trapeznim profilisanim limom kao Master, Alternativa ili slično u jednom sloju. Nagib krova 25 stepeni, horizontalna projekcija 27x14 m. Pokrivka od trapezastoga lima montirana na C grede od pocincanoga lima h=150 mm, d=2 mm, koje se sidre na T betonske profile. Cijenom obuhvatiti sljemenjake, rubne limove, odzračnike, snjegobrane i pojedinačne tipske antikorozivne snjegobrane. Boja RAL9006. U svemu gotov pokrov sa neophodnim pratećim elementima.			
	Nabavak i polaganje mineralne vune debljine 20 cm zajedno sa parnom branom koja se polaze između metalnih profila podkonstrukcija spustenoga plafona.			
	U svemu prema uputstvima proizvođača.			
	Radovima obuhvatiti ponovno montiranje gromobranske instalacije sa certifikatom ovlaštene kuće o ispravnost gromobranske instalacije, nakon završetka radova na montiranju krova	m2	378,00	

150.110	Nabavka i ugradnja vjetar lajsni d=0,7 mm tipskih antikorozivno zaštićenih.			
		m	60,00	
150.120	Izrada i ugradnja nadstrešnica iznad ulaznih vrata hala velicine 1350x150 cm. Pokrivanje krova trapeznim profilisanim limom kao Master, Alternativa ili slično u jednom sloju. Jednaka pokrivki objekta i jednak nagibu krova. Nagib krova 25 stepenina podkostrukciji od kutijastih profila, konzolno, sidreno na AB zid.			
	Sve prema shemi iz projekta	m2	20,00	
	UKUPNO POKRIVA I RADVI			
160.	LIMARSKI RADVI I ODVODNJA VODE			
	SVI LIMARSKI RADVI IZVODE SE POCIN ANIM LIMOM DEBLJINE MIN. 0.70 mm.			
160.110.	Izrada i ugradnja ležnih oluka od pocin anoga lima sa poliesterskom zaštitom debljine 0,70 mm, sa izradom držača od plosnog lima. Sastave oluka nitovati i letovati.			
	Oluci razvijene širine oko 50 cm /promjer kvadratne cijevi 160 mm.	m1	54,00	
160.120.	Izrada i ugradnja odvodnih oluknih cijevi kružnog presjeka od pocin anoga lima sa poliesterskom zaštitom debljine 0,70 mm. Na svakih 2 m visine dati obujmice od plosnog lima. Iznad obujmica na cijevi letovati zaštitnike protiv klizanja cijevi. Cijev mora biti udaljena od maltera ili zida najmanje 2 cm.			
	Okrugle cijev 150 mm,	m1	20,00	
160.130.	Nabavka i ugradnja horizontalnih i vertikalnih livenih završnih oluknih cijevi. Cijevi se nastavljaju na vertikalne olukne cijevi, polažu u betonski kanal horizontalno preko rampe i nastavljaju kanalom vertikalnim dijelom rampe.			
		m1	10,00	
160.140	Nabavka i ugradnja horizontalnih i vertikalnih livenih završnih oluknih cijevi. Cijevi se nastavljaju na vertikalne olukne cijevi nadstrešnice, preko ab popreznoga zida.			
		m1	1,50	
160.150	Izrada i ugradnja ležnih oluka nadstrešnice od pocin anoga lima sa poliesterskom zaštitom debljine 0,70 mm, sa izradom držača od plosnog lima. Sastave oluka nitovati i letovati.			
	Promjer kvadratne cijevi 120 mm	m1	14,00	

160.160.	Izrada i ugradnja odvodnih olužnih cijevi kružnog presjeka nadstresnice od pocinčanoga lima sa poliesterskom zaštitom debljine 0,70 mm. Na svakih 2 m visine dati obujmice od plosnog lima. Iznad obujmica na cijevi letovati zaštitnike protiv klizanja cijevi. Cijev mora biti udaljena od maltera ili zida najmanje 2 cm.			
	Promjer okrugle cijevi 120 mm	m1	5,00	
160.170	Opsav AB popreznoga zida na spoju sa krovom kao i opsav spoja AB poreznoga zida na spoju sa nadstresnicom sa pocincanim limom sa poliesterskom zaštitom, obostrano.			
		m1	33,00	
160.180	Nabavka i ugradnja horizontalne klupice od al. Lima, bijele boje d=140 cm.			
		m1	1,50	
160.190	Nabavka i ugradnja linijskoga horizontalnoga kanala od vodonepropusnoga betona svijetle širine 100 mm sa restkom od gusa ili kompositne plastike, koji se ugrađuje na ispustu olučne cijevi nadstresnice i povezuje sa kanalom za odvodnju oborinskih voda.			
		m1	10,00	
	Napomena: Limarsko radovi prema detaljima proizvođača			
	UKUPNO LIMARSKI RADOVI :			
170.	KERAMIČARSKI RADOVI			
170.110.	Oblaganje mokrog podova objekta uvaru keramičkim protukliznim pločama I klase, po izboru projektanta, u fleksibilnom ljepilu otpornom na vlagu, i fug masom otpornom na vlagu.			
	Keramičke podne protuklizne ploče po izboru projektanta dimenzije min. 20x20 cm. Mokri podovi.	m2	20	
170.120.	Oblaganje zidova objekta keramičkim pločama I klase, po izboru projektanta, u fleksibilnom ljepilu otpornom na vlagu, i fug masom otpornom na vlagu.			
	Keramičke zidne ploče po izboru projektanta dimenzije min. 20x20 cm. Mokri podovi.	m2	40,00	
	Napomena; cijenom obuhvatiti svu pripadajuću opremu; kutne lajsne, završne lajsne....			
	UKUPNO KERAMIČARSKI RADOVI :			

180.	SANITARNI URE AJI			
	Predvi ene sanitarne ure aje, tip i proizvo a a e odabrali projektant enterijera uz saglasnost investitora.			
180.110.	Nabavka, transport i montaža kerami kih umivaonika I klase, komplet sa odgovaraju im odvodnim niklovanim sifonom, te spajanje sa odovodom ostavljenim u zidu. Na dovodu vode postaviti ugaone ventile za toplu i hladnu vodu, te preko fleksibilnih veza (par) spojiti sa jednoru nom stoje om baterijom na umivaoniku. Uz umivaonik ura unati i bateriju za toplu i hladnu vodu. Sve po izboru projektanta enterijera i investitora. Funkcionalno ispitano.			
	Umivaonik 560x570 mm	kom.	1,00	
180.120.	Nabavka, transport i montaža kerami ke WC šolje I klase komplet sa daskom i poklopcem. Ura unati bešumni vodokotli , ugaoni ventil i flex vezu.			
		kom.	1,00	
180.130.	Nabavka i ugradnja tuš kade dimenzija 80x80 u kompletu ta pripadajućem zavjesom, drža em zavjese. Cijenom obuhvatiti odgovaraju u tuš bateriju i bateriju za hladnu i toplu vodu. Cijenom oguhvatiti sve priklju ke, veze, spojnive...Fukcionalno ispitano			
		kom.	1,00	
180.140.	Nabavka, transport i ugradnja komplet jednoru ne stoje e baterije za hladnu i toplu vodu, ugra ena na umivaoniku opremljena ugaonim ventilom i spojnom cijevi (Fleksibilna nikl. veza) Komplet ugra eno na vodovodnu instalaciju funkcionalno isprobano. Tip i proizvod prema izboru projektanta enterijera. Funkcionalno ispitano.			
		kom.	1,00	
	Predvi enu sanitarnu galanteriju, tip i proizvo a a e odabrali projektant enterijera uz saglasnost investitora.			
180.150	Nabavka transport i montaža slijede e sanitarne galanterije			
	Polukristalno ogledalo otporno na vlagu, montaža iznad umivaonika	kom.	1,00	
	Drža WC rolo papira za brisanje ruku	kom.	1,00	
	Drža te nog sapuna	kom.	1,00	
	Drža WC rolo papira	kom.	1,00	
	Etađer iznad umivaonika	kom.	1,00	
	Drža etke higijene WC šolje	kom.	1,00	
	UKUPNO SANITARNI URE AJI I SANITARNA GALANTERIJA:			

190.	VODOVODNA INSTALACIJA - TOPLA VODA			
190.100	Nabavka, transport i montaža horizontalne toplotne pumpe /bojler/ zapremine 47 l, montirani na visini 220 cm. (fleksibilne veze i ugaoni ventil ura unate uz bojler jednako kao i ovjesni materijal) Spoje sa tusem i umivaonikom. U svemu gotovo i funkcionalno ispitano.			
		kom	1,00	
	UKUPNO VODOVODNA INSTALACIJA - TOPLA VODA			
200.	BRAVARSKI RADOVI			
200.100.	Poz.1 Nabavka i doprema jednokrilnih prozora od plastificirane crne bravarije, s vanjskim rešetkama od kutijastih celicnih profila, dimenzija 120x90 cm. Boja prema ral karti.			
	Svaki prozor sa rešetkama uzemljiti, razvod uzemljenja podžbuk.	kom	6,00	
200.110.	Izrada i ugradnje industrijske klizne kapije od metalnih pravougaonih pocincanih profila koja se sastoji od dva dijela: klizni dio ulazne kapije dužina kliznoga krila 710 cm v=170 cm. Drugi dio vrata za pješake, krilo vrata izme u dva stuba 90 cm, v=170 cm. Motor visoke kvalitete kao što je Hormann ili sli no, odgovaraju e ja ine /cca 800 kg/. Otvaranje automatsko daljinsko. Ugradnja videofona.			
	Ulazna kapija za pješake opremljena štekom i kvalitetnom bravom, daljinskim otvarenjem			
	Oprema zasticena od vremenskih prilika, propisana zastita.			
	Funkcionalno ispravo i u pogonu ispitano.			
	Prema shemi iz crteza	kom	1,00	

200.120	OGRADNI PANEL tip 1 (FANCING 1) dim: (3000x3000) mm, kompl. =100 m			
	Radioni ka izrada, doprema i ugradnja ogradnih panela. Komplet ogradnog panela se sastoji od jednog platna ograde i jednog elinog stuba. Pozicije ograde parcele raditi od elinih šavnih cijevi kao osnovne konstrukcije. Nosivi stub Ø82,5mm/3,2mm, na osovinskom rasponu 3,0m. Svaki peti stub je veeg presjeka tj. Ø108mm/3,6 mm, radi krutosti ograde po dužini. Stubovi su visine 250 cm+50cm u temeljnoj stopi, sa nastavcima na vrhu stuba, za španovanje bodljikave žice u tri reda. Prilikom izvoenja temelja samaca, u stopu ugraditi cijev za privez stuba sa plackama radi boljeg ankerisanja u stopu. Ispuna ograde se radi od zasebnih ramova na bazi šavne el.cijevi Ø51mm/2,6mm, dok su dodatne ukrute rama od punih šipkastih profila Ø14 mm. Ispuna rama je od eline štancovane mreže d=3mm, sa poljima 40x40mm. Gotov ram sa ispunom se pri vršuje za stubove pomo u spojnih komada od elinog flaha 30x50mm d=5mm. Na vrhu stubova su predvi eni nosa i od el."L"profila pod uglom od 45°, na obje strane(vani i unutar lokacije) za španovanje el.bodljikave žice u tri reda.			
	Svi vrhovi cijevi se finalno zatvaraju radi spreavanja ulaska vode. Stepentoplo cin anje svih metalnih elemenata.			
	NAPOMENA: Sve mjere kontrolisati na licu mjesta.			
		m	100,00	

200.130	<p>Radioni ka izrada, doprema i ugradnja vrata u okviru ogradnih panela. Dupla preklopna vrata, preklapanje pod uglom od 180 stepeni, u rasteru izme u dva stuba, osovinski raster izme u dva nosa a stuba 350 cm. Komplet vrata-kapije se sastoji od jednog platna ograde i dva eli nog stuba. Pozicije vrata raditi po istom principu kao i panelnu ogradu: od eli nih šavnih cijevi kao osnovne konstrukcije. Nosivi stub Ø82,5mm/3,2mm, na osovinskom rasponu 3,5m. Stubovi su visine 250cm +50cm u temeljnoj stopi, sa nastavcima na vrhu stuba, za španovanje bodljikave žice u tri reda.</p> <p>Prilikom izvo enja temelja samaca, u stopu ugraditi cijev za privez stuba sa plackama radi boljeg ankerisanja u stopu. Ispuna ograde se radi od zasebnih ramova na bazi šavne el.cijevi Ø51mm/2,6mm, dok su dodatne ukrute rama od punih šipkastih profila Ø14 mm. Ispuna rama je od eli ne štancovane mreže d=3mm, sa poljima 40x40mm.</p> <p>Gotov ram sa ispunom se pri vrš uje za stubove pomo u spojnih komada od eli nog flaha 30x50mm d=5mm.Na vrhu stubova su predvi eni nosa i od el."L"profila pod uglom od 45°, na obje strane(vani i unutar lokacije) za španovanje el.bodljikave žice u tri reda.</p>			
		kom	3,00	
200.140	<p>OGRADNI PANEL tip 1 (FANCING 1) dim: (3000x3000) mm, kompl. =30m</p>			
	<p>Radioni ka izrada, doprema i ugradnja ogradnih panela ulazne kapije. Komplet ogradnog panela se sastoji od jednog platna ograde i jednog eli nog stuba. Pozicije ograde parcele raditi od eli nih šavnih cijevi kao osnovne konstrukcije. Nosivi stub Ø82,5mm/3,2mm, na osovinskom rasponu 3,0m. Svaki peti stub je ve eg presjeka tj. Ø108mm/3,6 mm, radi krutosti ograde po duzini. Stubovi su visine 250 cm+50cm u temeljnoj stopi, sa nastavcima na vrhu stuba, za španovanje bodljikave žice u tri reda.</p> <p>Prilikom izvo enja temelja samaca, u stopu ugraditi cijev za privez stuba sa plackama radi boljeg ankerisanja u stopu. Ispuna ograde se radi od zasebnih ramova na bazi šavne el.cijevi Ø51mm/2,6mm, dok su dodatne ukrute rama od punih šipkastih profila Ø14 mm. Ispuna rama je od eli ne štancovane mreže d=3mm, sa poljima 40x40mm.</p> <p>Gotov ram sa ispunom se pri vrš uje za stubove pomo u spojnih komada od eli nog flaha 30x50mm d=5mm.Na vrhu stubova su predvi eni nosa i od el."L"profila pod uglom od 45°, na obje strane(vani i unutar lokacije) za španovanje el.bodljikave žice u tri reda.</p>			

	Svi vrhovi cijevi se finalno zatvaraju radi spreavanja ulaska vode. Stepen AK zaštite-toplo cinanje svih metalnih elemenata.			
	NAPOMENA: Sve mjere kontrolisati na licu mjesta.			
		m	30,00	
200.150	Nabavka i doprema jednokrlnih unutrašnjih duplošperovanih vrata /krilo + štok/ završno lakirana sa štekom i bravom za zatvaranje iznutra, dimenzija 90x210 cm. Prostorija cuvara	kom	1,00	
200.160	Nabavka, doprema i ugradnja jednokrlnih sigurnosnih ulaznih vrata, dimenzija 110x210 cm. Prostorija sobe magacionera			
	Cijenom obuhvatiti i obradu spaleta nakon ugradnje. U svemu ravno i jednako.	kom	1,00	
200.170	Nabavka, doprema i ugradnja jednokrlnih sigurnosnih ulaznih vrata sa dovratnikom, dimenzija 90x210 cm + 35x210 cm. Prijemnica			
	Cijenom obuhvatiti i obradu spaleta nakon ugradnje. U svemu ravno i jednako.	kom	1,00	
200.180.	Reparacija postojećih duplih dvokrlnih metalnih vrata dimenzija 140x210 cm. Reparacija podrazumjeva vraćanje vrata u funkciju, brusenje, farbanje zaštitnom i završnom bojom. Prijemnica	kom	1,00	
200.190	Reparacija postojećih metalnih vrata dimenzija 80x210 cm. Reparacija podrazumjeva vraćanje vrata u funkciju, brusenje, farbanje zaštitnom i završnom bojom. Prijemnica			
		kom	1,00	
200.200	Izrada i ugradnja sigurnosni rešetki od kutijastih celicnih profila 2x2 cm na prozor sobe magacionera dimenzija 180x80 cm			
	Resteke zasticene zaštitnom i završnom farbom. Resetke uzemljiti, razvod podzbuk.	kom	1,00	
200.210	Izrad i ugradnja sigurnosni rešetki od kutijastih profila 2x2 cm na prozor sobe magacionera dimenzija 60x60 cm			
	Resteke zasticene zaštitnom i završnom farbom. Resetke uzemljiti, razvod podzbuk.	kom	2,00	
200.220	Izrad i ugradnja sigurnosni rešetki od kutijastih profila 2x2 cm na prozore prijemnice dimenzija 220x140 cm			
	Resteke zasticene zaštitnom i završnom farbom	kom	2,00	
200.230	Izrada i ugradnja sigurnosni rešetki od kutijastih profila 2x2 cm na prozore prijemnice dimenzija 200x140 cm			
	Resteke zasticene zaštitnom i završnom farbom	kom	2,00	
	UKUPNO BRAVARSKI +STOLARSKI RADOVI:			

	REKAPITULACIJA			
100.	PRIPREMNI RADOVI			
110.	ZEMLJANI RADOVI			
120.	BETONSKI RADOVI			
130.	FASADERSKI RADOVI			
140.	MOLERSKO FARBARSKI RADOVI			
150.	POKRIVA KI RADOVI			
160.	LIMARSKI RADOVI			
170.	KERAMI ARSKI RADOVI			
180.	UKUPNO SANITARNI URE AJI I SANITARNA GALANTERIJA:			
190.	VODOVODNA INSTALACIJA TOPLA VODA			
200.	BRAVARSKI RADOVI			
	UKUPNO GRA EVINSKO ZANATSKI RADOVI			
300.	VENTILACIONE RESETKE			
300.	ELEKTRO RADOVI I SVJETILJKE			
520.				
	SVEUKUPNO :			

300	VENTILACIONE RESETKE			
300.100	Demontiranje postojećih ventilacionih resetki koje se nalaze u obodnim zidovima. Demontiranje ventilacionih resetki u stropu objekta.			
	dim 400 x 400 mm	kom	16	
300.110	iš enje postoje ih vertikalnih kanala u spoljnim zidovima dim 350 x 200 mmm dužine 3500 mm.	kom	8	
300.120.	Nabavka i montaza celi ne rešetke sa celicnom mrežom koja onemugucava prolaz insekata i sitnih zivotinja. Debljina lima 1,5 mm.			
	dim 400 x 400 mm	kom	16	
	Resetke zasticene osnovnom bojom i završno			
	UKUPNO VENTILACIONE RESETKE			
400	ELEKTRO RADOVI I SVJETILJKE			
400.100	Identifikacija i obilježavanje postoje ih strujnih krugova.	kpl	1,00	
400.110	Demontaža opreme i materijala koji se ne koristi po novoprojektovanom rješenju i zapisni ka primopredaja Investitoru (rasvjetna tijela 15 kom, isklopna sklopka 3 kom, monofazne uti nice 1 kom, trofazne uti nice 1 kom, trofazne uti nice u Ex izvedbi 1 kom, itd.).	kpl	1,00	
400.120	Uredjenje postojećih rasvjetnih stubova kod ulazne kapije. Uredjenje podrazumjeva kompletnu pripremu, zastitno bojenje i završno bojenje stuba. Visina stuba cca 5 m, standardan.			
	Nabavka i ugradnja ulicne svjetiljke, LED svjetlo 4000 k, snage 57 w 6200 lm, zastita IP66			
	Kompletan elektro razvod do GRT i upravljackog mjesta u prijavnici. Cijenom obuhvatiti i uzemljenje stubova	kom	2,00	
400.130	Nabavka i ugradnja vanjskih LED reflektora 50 w, IP66, zidni, SMD 4000K, 4250lm	kom	6,00	
400.140	Isporuka i montaža napojnih kablova za napajanje reflektora, N/Z, tip PP00-Y 3x1,5mm2, u kompletu sa mehani kom zaštitom uslova montiranja na vanjsku fasadu i priklju kom u postoje em razvodnom ormaru. Komplet	m	80,00	

No.	Opis	Jed. Mjere	Koli ina	Cijena Ukupno (KM)
	objekat RAKOVICA MUP KS			
100.	PRIPREMNI RADOVI			
	VIDI OPŠTE USLOVE ZA IZVO ENJE PRIPREMNIH RADOVA			
100.100	Obijanje maltera vanjskih površina rampe i sokla objekta, objekta magacionera na dijelovima gdje je fasada ošte ena. Obijanje dijelova do zdravoga maltera, na taj na in da su zidovi spremni za nanošenje novih maltera vanjskoga sokla.			
		m2	40,00	
100.110	Pazljiva demontaza dvokrilnih celicnih prozora objekta magacina zajedno sa sigurnosnim resetkama, celicni stokova, opsavnih lajsni i drugih pozicija koje su u sastavu prozora. Sve demontirane elemente iznijeti iz prostora na mjesto koje odredi korisnik prostora i predati njemu na raspolaganje, sve skupa obaviti zapisnicki i zapisnik priložiti u gradjevinski dnevnik. Dimenzija prozora 120 x 90 cm.			
		kom	6,00	
100.120	Pazljiva demontaza celicnih vanjskih vrata prostora magacionera , celicni stokova, opsavnih lajsni i drugih pozicija koje su u sastavu vrata. Sve demontirane elemente iznijeti iz prostora na mjesto koje odredi korisnik prostora i predati njemu na raspolaganje, sve skupa obaviti zapisnicki i zapisnik priložiti u gradjevinski dnevnik.			
			1,00	
100.130	Demontiranje postoje ih gusani okruglih cijevi odvoda kišnice, horizontalno vertikalno. Odvodne cijevi su nastavak olu nih vertikalnih uga ene u beton pristupne rampe magacinskoga objekta.			
		m	8,00	
100.140	Demontaža postoje ih kerami kih pločica sanitarnoga vora prostorije za cuvare			
		m2	60,00	
100.150	Demontaza sanitarija			
	Demontaža klozet šolja, vodokotlic, tuš kada, baterija, umivaonik, bojler.	pausalno	60,00	
100.160	Demontaža postoje ih nadsteršnica iznad ulaznih vrata hale veli ine 400x150 cm od valovitoga lima i kutijastih profila. Odlaganje prema preporuci vlasnika objekta.			
		kom	2,00	

100.170	Demontaža postojeće krovne pokrivke od valovitoga lima magacinskog objekta zajedno sa podkonstrukcijom. Krov nagiba cca 25 %, drvenoj podkonstrukciji. Poziciju očitovati na taj način kako bi se mogao izgraditi novi krov na metalnoj podkonstrukciji. Cijenom obuhvatiti i demontažu oluka, horizontalno i vertikalno kao i gromobranske instalacije. Horizontalna projekcija krova 27x14 m. Poziciju pripremiti za ugradnju nove krovnog pokrova.			
		m2	378,00	
100.180	Obijanje maltera vanjskih površina fasade i sokla prijemne kuće, na dijelovima gdje je fasada oštećena. Obijanje dijelova do zdravoga maltera, na taj način da su zidovi spremni za nanošenje novih maltera vanjskoga sokla.			
		m2	17,00	
100.190	Demontiranje improvizovane pregrade od armaturne mreže veličine 1264 x 500 cm	pausalno		
	Napomena: cijenom obuhvatiti transport otpadnog materijala na gradsku deponiju.			
	Napomena: iz kvadrata nisu oduzimani otvori vrata i prozora.			
	UKUPNO PRIPREMNI RADOVI :			
110	ZEMLJANI RADOVI			
110.100	Mašinski i ručni iskop materijala za temeljne stope ograde oko skladišnog objekta , dubine iskopa do 90 cm, za ogradu kompleksa (0.50x0.80x0.90)			
		m3	13,00	
110.110	Planiranje i nabijanje dna temeljnih iskopa za temelj.stope , do potrebne zbijenosti za temelj.stope, do potrebne zbijenosti za Ogradu kompleksa (0.50x0.80x0.1)			
		m3	1,50	
110.120	Mašinski i ručni iskop materijala za AB trake ograde , dubine iskopa do 90 cm. za Ogradu kompleksa 0.20x0.80x100 m			
		m3	16,00	
110.130	Planiranje i nabijanje dna iskopa za AB trake , do potrebne zbijenosti za temelj.stope, do potrebne zbijenosti za Ogradu kompleksa 0.20x0.1x100 m			
		m3	2,00	

110.140	Nabavka, nasipanje i nabijanje tamponskog sloja podloge za AB trake i AB temelje ograde Obračun po m3 nasutog materijala. 0.50x0.20x122 m			
		m3	12,00	
110.150	Mašinski i ručni iskop materijala za temelje stubova kapije skladisnoga objekta , dubine iskopa do 90 cm. (0.50x0.80x0.90) x 5			
		m3	2,00	
110.160	Planiranje i nabijanje dna temeljnih iskopa za temelj. stope kapija magacinskog objekta , do potrebne zbijenosti za temelj.stope, do potrebne zbijenosti za stubove (0.50x0.80x0.10) x 5			
		m3	1,00	
110.170	Skidanje humusa u sloju debljine 30 cm sa odvozom na deponiju u blizini magacinskoga objekta, razastiranje i ravnanje, pripremanje terena u blagom padu pored postojećeg asfaltiranoga puta koji se prosiruje.			
		m3	12,50	
110.180	Nabavka, dovoz nasipanje, razastiranje i strojno nabijanje tamponskog materijala do potrebne zbijenosti, /završno kao priprema za polaganja asfalta/. Kolovozni tampon			
		m3	12,50	
110.190	Dobava materijala i razastiranje dva sloja asfalta, gruboga i finoga, prosječna debljina 4 cm u uvaljanom stanju na pripremljenu podlogu kolovoznoga tampona.			
		m2	35,00	
110.200	Mašinski i ručni iskop materijala za odvodni kanal djelomično u asfaltu, djelimično frakcija i zemlje dubine 40 širine 30 cm dužine 1000 cm.			
		m	12,00	
	UKUPNO ZEMLJANI RADOVI :			
120.	BETONSKI RADOVI + ZIDARSKI RADOVI			
120.110	Betoniranje lako cementne podloge podloge / sanacion malter kao rofix CC101/ debljine 2-3 cm, rampe ispred objekta, ulazna strana, Cementnim estrihom spravljenim sa sitnijim agregatom /protukliznost/, sa zaglaivanjem površine. U jediničnu cijenu uključena je i nabavka i postavljanje plasticne armaturne mreže			
	horizontalno	m2	44,00	
	vertikalno	m2	33,00	

120.120	Epoxidni premaz horizontalne površine	m2	44,00	
	Bojenje rampe završnom bojom za beton	m2	33,00	
120.130	Betoniranje temeljnih stopa ograde koja je datog pop.presjeka sa betonom MB 30 u mjestimi no potrebnoj dvostranoj oplati (dio iznad tla) sa potrebnim nabijanjem i njegom betona poslije ugradnje. Obracun po m3 ugradjenog betona zajedno sa djelimi no potrebnom oplatom - za Ogradu kompleksa (0.50x0.80x0.60)			
		m3	8,00	
120.150	Betoniranje AB traka ograde koja datog pop.presjeka sa betonom MB 30 u mjestimi no potrebnoj dvostranoj oplati (dio iznad tla) sa potrebnim nabijanjem i njegom betona poslije ugradnje. Obracun po m3 ugradjenog betona zajedno sa djelimi no potrebnom oplatom - za Ogradu kompleksa (0.20x0.65) x100			
		m3	13,00	
120.160	Betoniranje temeljnih stopa stubova ograde kapije sa betonom MB 30 sa potrebnim nabijanjem i njegom betona poslije ugradnje. Za stubove ulazne klizne kapije (0.50x0.80x0.60) x6			
		m3	1,50	
120.170	Betoniranje temeljnih stopa stubova ograde kapije sa betonom MB 30 sa potrebnim nabijanjem i njegom betona poslije ugradnje. Za stubove kapija ograde oko skladišnog objekta (0.50x0.80x0.60) x5			
		m3	1,20	
120.180	Sjecenje, savijanje, doprema na objekat prenos, postavljanje I vezivanje armature za sve armir. betonske elemente a prema static. racunu I armaturnim nacrtima			
	** Betoniranje svih AB stopa zapo injati tek pošto izvodja bravarskih radova ugradi elemente za kapije i ogradu, a što e se konstatovati upisoom u gradjevinski dnevnik.			
	Obracun po kilogramu ugradjene armature I zicom za vezivanje.			
	RA 400/500; (promjera do Ø8 mm)	kg	1 520,00	
	RA 400/500; (Ø10 mm)			
	RA 400/500; (promjera do Ø8 mm)	kg	1 520,00	

120.190	Zidanje pregradnoga zida ope nim blokovima debljine 15 cm u produžnom cementnom malteru 1:3:9. U jedini nu cijenu uklju ena je i izrada armirano betonskih nadvratnika I dovratnika od betona MB 30 komplet sa potrebnom oplatom i armaturom vertikalno stubovi u jednakom rasteru na svakih 420 cm /ab stubovi velicine 15x15 cm/ i horizontalne grede na visini 210 i završno na visini 385 cm /ab grede velicine 15x15 cm/. Cijenom obuhvatiti i dva ab stuba dovratnika dimenzija 15x15 cm. Zid sidriti na na svakih 20 cm za postojece zidove skladisnoga objekta.	m2	51,00	
	1264x400 cm			
	UKUPNO BETONSKI RADOVI :			
130.	FASADERSKI RADOVI			
130.100.	Siva završna sokl žbuka-malter, vododbojna, do visine 110 cm. Min. 3 cm prosje na debljina. /Upotreba prema preporukama proizvo a a/.	m2	60,00	
130.110.	Grubo i fino malterisanje površina fasade produžnim cementnim žbuka-malterom 1:2:6 za saniranje sa prethodnim špricanjem rijetkim cementnim malterom 1:3 /Upotreba prema preporukama proizvo a a/	m2	30,00	
130.130.	Bojenje zidova fasade objekta magacina fasadnom bojom po izboru projektanta. Bojenje izvesti sa pripremnom i završnom bojom, u svemu po uputstvu proizvo a a fasadne boje.	m2	446,00	
130.140.	Bojenje zidova fasade prostorija magacionera fasadnom bojom po izboru projektanta. Bojenje izvesti sa pripremnom i završnom bojom, u svemu po uputstvu proizvo a a fasadne boje.	m2	45,00	
	UKUPNO FASADERSKI RADOVI :			
140.	MOLERSKO FARBARSKI RADOVI			
140.100.	Bojenje unutrašnjih površina zidova fasadnom bojom sa svim potrebnim predradnjama i gletovanjem površina.	m2	786,00	

140.110.	Bojenje unutrašnjih površina zidova prostorije za magacionera poludisperzionom bojom sa svim potrebnim predradnjama i gletovanjem površina.			
		m2	70,00	
	UKUPNO MOLERSKO FARBARSKI RADOVI :			
150.	POKRIVA KI RADOVI			
150.100	Pokrivanje krova trapeznim profilisanim limom kao Master, Alternativa ili sli no u jednom sloju. Nagib krova cca 25 stepeni, horizontalna projekcija 27x14 m. Pokrivka od trapezastoga lima montirana na C grede od pocincanoga lima h=150 mm, d=2 mm, koje se sidre na T betonske profile. Cijenom obuhvatiti sljemenjake, rubne limove, odzra nike, snjegobrane i pojedina ne tipske antikorozivne snjegobrane. Boja RAL9006. U svemu gotov pokrov sa neophodnim pratecim elementima.			
	Nabavak i polaganje mineralne vune debljine 20 cm zajedno sa parnom branom koja se polaze izmedju metalnih profila podkonstrukcija spustenoga plafona.			
	U svemu prema upustvima proizvođa a.			
	Radovima obuhvatiti ponovno montiranje gromobranske instalacije sa certifikatom ovlaštene ku e o ispravnost gromobranske instalacije, nakon završetka radova na montiranju krova	m2	378,00	
150.110	Nabavka i ugra ivanje vjetar lajsni d=0,7 mm tipskih antikorozivno zašti enih.	m	60,00	
150.120	Izrada i ugradnja nadstrešnica iznad ulaznih vrata hala velicine 1350x150 cm. Pokrivanje krova trapeznim profilisanim limom kao Master, Alternativa ili sli no u jednom sloju. Jednaka pokrivki objekta i jednak nagibu krova. Nagib krova 25 stepenina podkostrukciji od kutijastih profila, konzolno, sidreno na AB zid.			
	Sve prema shemi iz projekta	m2	20,00	
	UKUPNO POKRIVA KI RADOVI			
160.	LIMARSKI RADOVI I ODVODNJA VODE			
	SVI LIMARSKI RADOVI IZVODE SE POCIN ANIM LIMOM DEBLJINE MIN. 0,70 mm.			
160.110.	Izrada i ugra ivanje leže ih oluka od pocin anoga lima sa poliesterskom zastitom debljine 0,70 mm, sa izradom drža a od plosnog lima. Sastave oluka nitovati i letovati.			
	Oluci razvijene širine oko 50 cm /promjer kvadratne cijevi 160 mm.	m1	54,00	

160.120.	Izrada i ugrađivanje odvodnih olučnih cijevi kružnog presjeka od pocinčanoga lima sa poliesterskom zaštitom debljine 0,70 mm. Na svakih 2 m visine dati obujmice od plosnog lima. Iznad obujmica na cijevi letovati zaštitnike protiv klizanja cijevi. Cijev mora biti udaljena od maltera ili zida najmanje 2 cm.			
	Okrugle cijev 150 mm,	m1	20,00	
160.130.	Nabavka i ugrađivanje horizontalnih i vertikalnih livenih završnih olučnih cijevi. Cijevi se nastavljaču na vertikalne olučne cijevi, polažu u betonski kanal horizontalno preko rampe i nastavljaču kanalom vertikalnim dijelom rampe.			
		m1	10,00	
160.140	Nabavka i ugrađivanje horizontalnih i vertikalnih livenih završnih olučnih cijevi. Cijevi se nastavljaču na vertikalne olučne cijevi nadstresnice, preko ab poprečnoga zida.			
		m1	1,50	
160.150	Izrada i ugrađivanje ležernih olučnih nadstresnice od pocinčanoga lima sa poliesterskom zaštitom debljine 0,70 mm, sa izradom držača od plosnog lima. Sastave olučni nitovati i letovati.			
	Promjer kvadratne cijevi 120 mm	m1	14,00	
160.160.	Izrada i ugrađivanje odvodnih olučnih cijevi kružnog presjeka nadstresnice od pocinčanoga lima sa poliesterskom zaštitom debljine 0,70 mm. Na svakih 2 m visine dati obujmice od plosnog lima. Iznad obujmica na cijevi letovati zaštitnike protiv klizanja cijevi. Cijev mora biti udaljena od maltera ili zida najmanje 2 cm.			
	Promjer okrugle cijevi 120 mm	m1	5,00	
160.170	Opsav AB poprečnoga zida na spoju sa krovom kao i opsav spoja AB poprečnoga zida na spoju sa nadstresnicom sa pocinčanim limom sa poliesterskom zaštitom, obostrano.			
		m1	33,00	
160.180	Nabavka i ugrađivanje horizontalne klupice od al. Lima, bijele boje d=140 cm.			
		m1	1,50	

160.180	Nabavka i ugradnja linijskoga horizontalnoga kanala od vodonepropusnoga betona svijetle sirine 100 mm sa restkom od gusa ili kompositne plastike, koji se ugradjuje na ispustu olucne cijevi nadstresnice i povezuje sa kanalom za odvodnju oborinskih voda.			
		m1	10,00	
	Napomena: Limarsko radovi prema detaljima proizvođača			
	UKUPNO LIMARSKI RADOVI :			
170.	KERAMIČARSKI RADOVI			
170.110.	Oblaganje mokrog zida objekta uvara keramičkim protukliznim pločama I klase, po izboru projektanta, u fleksibilnom ljepilu otpornom na vlagu, i fug masom otpornom na vlagu.			
	Keramičke podne protuklizne ploče po izboru projektanta dimenzije min. 20x20 cm. Mokri zid.	m2	20	
170.120.	Oblaganje zidova objekta keramičkim pločama I klase, po izboru projektanta, u fleksibilnom ljepilu otpornom na vlagu, i fug masom otpornom na vlagu.			
	Keramičke zidne ploče po izboru projektanta dimenzije min. 20x20 cm. Mokri zid.	m2	40,00	
	Napomena; cijenom obuhvatiti svu pripadajuću opremu; kutne lajsne, završne lajsne....			
	UKUPNO KERAMIČARSKI RADOVI :			
180.	SANITARNI UREĐAJI			
	Predviđene sanitarne uređaje, tip i proizvođača se odabirati projektant enterijera uz saglasnost investitora.			
180.110.	Nabavka, transport i montaža keramičkih umivaonika I klase, komplet sa odgovarajućim odvodnim niklovanim sifonom, te spajanje sa odvodom ostavljenim u zidu. Na dovodu vode postaviti odgovarajuće ventile za toplu i hladnu vodu, te preko fleksibilnih veza (par) spojiti sa jednoručnom stojom baterijom na umivaoniku. Uz umivaonik urađeni i bateriju za toplu i hladnu vodu. Sve po izboru projektanta enterijera i investitora. Funkcionalno ispitano.			
	Umivaonik 560x570 mm	kom.	1,00	

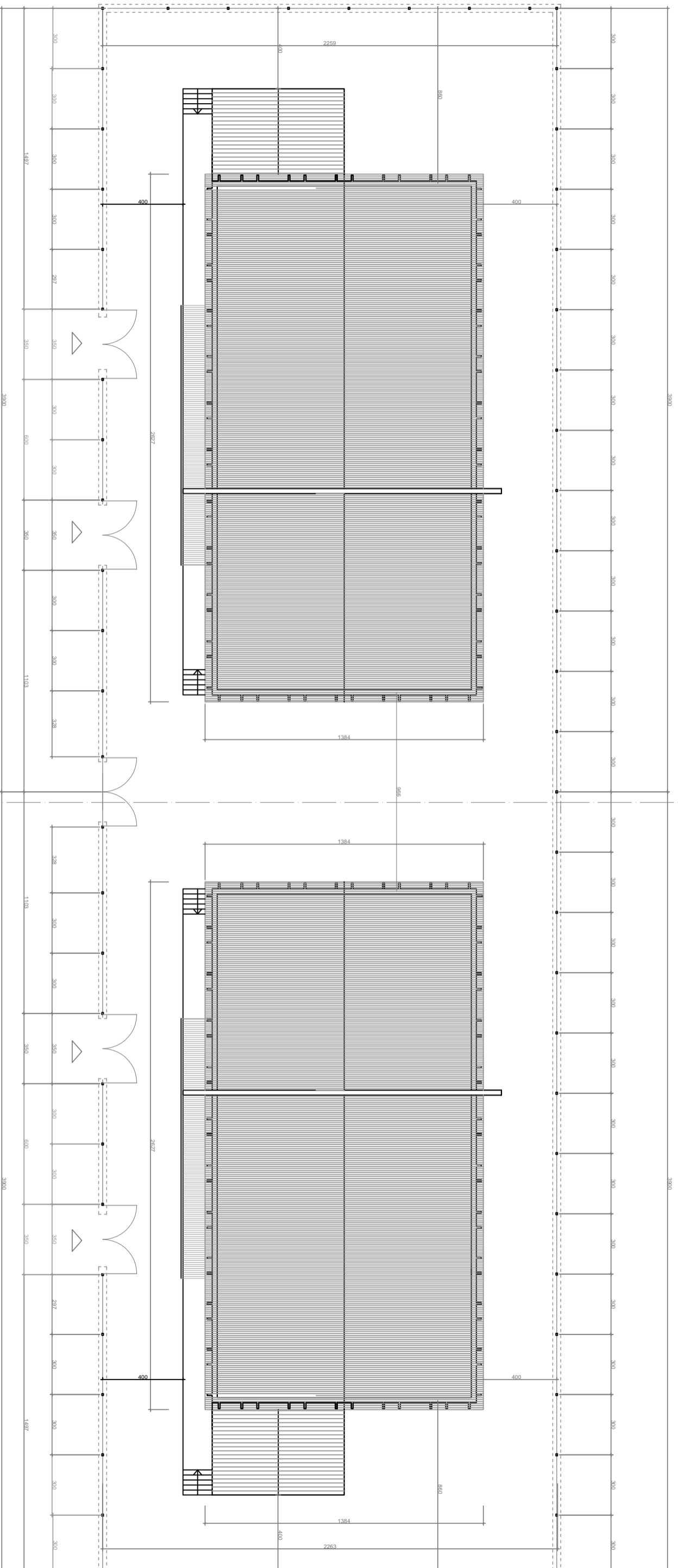
180.120.	Nabavka, transport i montaža kerami ke WC šolje I klase komplet sa daskom i poklopcem. Ura unati bešumni vodokotli , ugaoni ventil i flex vezu.			
		kom.	1,00	
180.130.	Nabavka i ugradnja tuš kade dimenzija 80x80 u kompletu ta pripadajućem zavjesom, drža em zavjese. Cijenom obuhvatiti odgovaraju u tuš bateriju i bateriju za hladnu i toplu vodu. Cijenom oguhvatiti sve priklju ke, veze, spojnive...Fukcionalno ispitano			
		kom.	1,00	
180.140.	Nabavka, transport i ugradnja komplet jednoru ne stoje e baterije za hladnu i toplu vodu, ugra ena na umivaoniku opremljena ugaonim ventilom i spojnom cijevi (Fleksibilna nkl. veza) Komplet ugra eno na vodovodnu instalaciju funkcionalno isprobano. Tip i proizvod prema izboru projektanta enterijera. Funkcionalno ispitano.			
		kom.	1,00	
	Predvi enu sanitarnu galanteriju, tip i proizvo a a e odabrati projektant enterijera uz saglasnost investitora.			
180.150	Nabavka transport i montaža slijede e sanitarne galanterije			
	Polukristalno ogledalo otporno na vlagu, montaža iznad umivaonika	kom.	1,00	
	Drža WC rolo papira za brisanje ruku	kom.	1,00	
	Drža te nog sapuna	kom.	1,00	
	Drža WC rolo papira	kom.	1,00	
	Etažer iznad umivaonika	kom.	1,00	
	Drža etke higijene WC šolje	kom.	1,00	
	UKUPNO SANITARNI URE AJI I SANITARNA GALANTERIJA:			
190.	VODOVODNA INSTALACIJA - TOPLA VODA			
190.100	Nabavka, transport i montaža horizontalne toplotne pumpe /bojler/ zapremine 47 l, montirani na visini 220 cm. (fleksibilne veze i ugaoni ventil ura unate uz bojeler jednako kao i ovjesni materijal) Spoje sa tusem i umivaonikom. U svemu gotovo i funkcionalno ispitano.			
		kom	1,00	
	UKUPNO VODOVODNA INSTALACIJA - TOPLA VODA			

200.	BRAVARSKI RADOVI			
200.100.	Poz.1 Nabavka i doprema jednokrlnih prozora od plastificirane crne bravarije, s vanjskim rešetkama od kutijastih celicnih profila, dimenzija 120x90 cm. Boja prema ral karti.	kom	6,00	
	Svaki prozor sa rešetkama uzemljiti, razvod uzemljenja podžbuk.			
200.150	OGRADNI PANEL tip 1 (FANCING 1) dim: (3000x3000) mm, kompl.			
	Radioni ka izrada, doprema i ugradnja ogradnih panela. Komplet ogradnog panela se sastoji od jednog platna ograde i jednog elinog stuba. Pozicije ograde parcele raditi od elinih šavnih cijevi kao osnovne konstrukcije. Nosivi stub Ø82,5mm/3,2mm, na osovinskom rasponu 3,0m. Svaki peti stub je ve eg presjeka tj. Ø108mm/3,6 mm, radi krutosti ograde po duzini. Stubovi su visine 250 cm+50cm u temeljnoj stopi, sa nastavcima na vrhu stuba, za španovanje bodljikave žice u tri reda. Prilikom izvo enja temelja samaca, u stopu ugraditi cijev za privez stuba sa plackama radi boljeg ankerisanja u stopu. Ispuna ograde se radi od zasebnih ramova na bazi šavne el.cijevi Ø51mm/2,6mm, dok su dodatne ukrute rama od punih šipkastih profila Ø14 mm. Ispuna rama je od eline štancovane mreže d=3mm, sa poljima 40x40mm. Gotov ram sa ispunom se pri vrš uje za stubove pomo u spojnih komada od elinog flaha 30x50mm d=5mm.Na vrhu stubova su predvi eni nosa i od el."L"profila pod uglom od 45°, na obje strane(vani i unutar lokacije) za španovanje el.bodljikave žice u tri reda.			
	Svi vrhovi cijevi se finalno zatvaraju radi spre avanja ulaska vode. Step en AK zaštite-toplo cin anje svih metalnih elemenata.			
	NAPOMENA: Sve mjere kontrolisati na licu mjesta.	m	100,00	

200.160	<p>Radioni ka izrada, doprema i ugradnja vrata u okviru ogradnih panela. Dupla preklopna vrata u rasteru izme u dva stuba, osovinski raster izme u dva nosa a stuba 350 cm. Komplet vrata-kapije se sastoji od jednog platna ograde i dva eli nog stuba. Pozicije vrata raditi po istom principu kao i panelnu ogradu: od eli nih šavnih cijevi kao osnovne konstrukcije. Nosivi stub Ø82,5mm/3,2mm, na osovinskom rasponu 3,5m. Stubovi su visine 250cm +50cm u temeljnoj stopi, sa nastavcima na vrhu stuba, za španovanje bodljikave žice u tri reda. Prilikom izvo enja temelja samaca, u stopu ugraditi cijev za privez stuba sa plackama radi boljeg ankerisanja u stopu. Ispuna ograde se radi od zasebnih ramova na bazi šavne el.cijevi Ø51mm/2,6mm, dok su dodatne ukrute rama od punih šipkastih profila Ø14 mm. Ispuna rama je od eli ne štancovane mreže d=3mm, sa poljima 40x40mm. Gotov ram sa ispunom se pri vrš uje za stubove pomo u spojnih komada od eli nog flaha 30x50mm d=5mm.Na vrhu stubova su predvi eni nosa i od el."L"profila pod uglom od 45°, na obje strane(vani i unutar lokacije) za španovanje el.bodljikave žice u tri reda.</p>			
		kom	2,00	
200.180	Nabavka i doprema jednokrlnih unutrašnjih duplošperovanih vrata /krilo + štok/ završno lakirana sa štekom i bravom za zatvaranje iznutra, dimenzija 90x210 cm. Prostorija magacionera.			
		kom	1,00	
200.190	Nabavka, doprema i ugradnja jednokrlnih sigurnosnih ulaznih vrata, dimenzija 110x210 cm. Prostorija sobe magacionera + soba u okviru skladista			
	Cijenom obuhvatiti i obradu spaleta nakon ugradnje. U svemu ravno i jednako.	kom	2,00	
200.230	Izrada i ugradnja sigurnosni rešetki od kutijastih celicnih profila 25x25 mm na prozor sobe magacionera dimenzija 180x80 cm			
	Resteke zasticene zastitnom i završnom farbom. Resetke uzemljiti, razvod podzbuk.	kom	1,00	
200.240	Izrad i ugradnja sigurnosni rešetki od kutijastih profila 25x25 mm na prozor sobe magacionera dimenzija 60x60 cm			
	Resteke zasticene zastitnom i završnom farbom. Resetke uzemljiti, razvod podzbuk.	kom	2,00	

200.250	Izrada, dopremanje i montaza panelne metalne plastificirane ograde. Duzinom ograda preko zida kacenje na horizontalni AB serklaz. Segmentno izmedju konstruktivnih AB greda kosoga krova, visine segmenata ograde odgovaraju kosini plafona.			
	Prema shemi iz crteza	m2	22,00	
250.260	Izrada i doprema police za kratake cijevi od pocincanoga lima i pocinacanih profila, dimenzija 179x100x30 cm sve prema shemama.			
	Police kacit na postojece zidove	kom	2,00	
250.270	Izrada i dopremanje polica za duge cijevi od pocincanoga lima i pocincanih profila, dimenzija 179x115x38 cm sve prema shemama			
	Police kacit na postojece zidove	kom	3,00	
	REKAPITULACIJA			
100.	PRIPREMNI RADOVI			
110.	ZEMLJANI RADOVI			
120.	BETONSKI RADOVI + ZIDARSKI RADOVI			
130.	FASADERSKI RADOVI			
140.	MOLERSKO FARBARSKI RADOVI			
150.	POKRIVA KI RADOVI			
160.	LIMARSKI RADOVI			
170.	KERAMI ARSKI RADOVI			
180.	UKUPNO SANITARNI URE AJI I SANITARNA GALANTERIJA:			
190.	VODOVODNA INSTALACIJA TOPLA VODA			
200.	BRAVARSKI RADOVI			
	UKUPNO GRA EVINSKO ZANATSKI RADOVI			
300.	VENTILACIONE RESETKE			
300.	ELEKTRO RADOVI I SVJETILJKE			
520.				
	SVEUKUPNO :			

300	VENTILACIONE RESETKE			
300.100	Demontiranje postojećih ventilacionih resetki koje se nalaze u obodnim zidovima. Demontiranje ventilacionih resetki u stropu objekta.			
	dim 400 x 400 mm	kom	16	
300.110	iš enje postoje ih vertikalnih kanala u spoljnim zidovima dim 350 x 200 mmm dužine 3500 mm.	kom	8	
300.120.	Nabavka i montaza celi ne rešetke sa celicom mrežom koja onemogućava prolaz insekata i sitnih životinja. Debljina lima 1,5 mm.			
	dim 400 x 400 mm	kom	16	
	Resetke zasticene osnovnom bojom i završno			
	UKUPNO VENTILACIONE RESETKE			
400	ELEKTRO RADOVI I SVJETILJKE			
400.100	Identifikacija i obilježavanje postoje ih strujnih krugova.	kpl	1,00	
400.110	Demontaža opreme i materijala koji se ne koristi po novoprojektovanom rješenju i zapisni ka primopredaja Investitoru (rasvjetna tijela, isklompna sklopka, monofazne uti nice, trofazne uti nice, trofazne uti nice, itd.).	kpl	1,00	
400.120	Nabavka i ugradnja vanjskih LED reflektora 50 w, IP66, zidna, SMD 4000K, 4250lm	kom	6,00	
400.130	Isporuka i montaža napojnih kablova za napajanje reflektora, N/Z, tip PP00-Y 3x1,5mm ² , u kompletu sa mehani kom zaštitom uslova montiranja na vanjsku fasadu i priklju kom u postoje em razvodnom ormaru. Komplet	m	80,00	
400 140	Ugradnja unutrašnjih LED svjetiljki PC 2x30W, 4000K, 9259lm, IP65, Inox kop e, siva. Duzina 1272 mm. Sve u kompletu sa ovjesom duzine 2m.	kom	16,00	
400.150	Isporuka i polaganje vodi a tip PP-Y 3x1,5 mm ² za napajanje rasvjetnih armatura u objektu magacina. Vodi i se polažu N/Ž, u kablovskim regalima. Prosje na dužina položenog vodi a po izvodnom mjestu rasvjete iznosi 30m. Sve komplet sa razvodnim kutijama	kom	5	



PETA FASADA
SKLADISTA FMUP

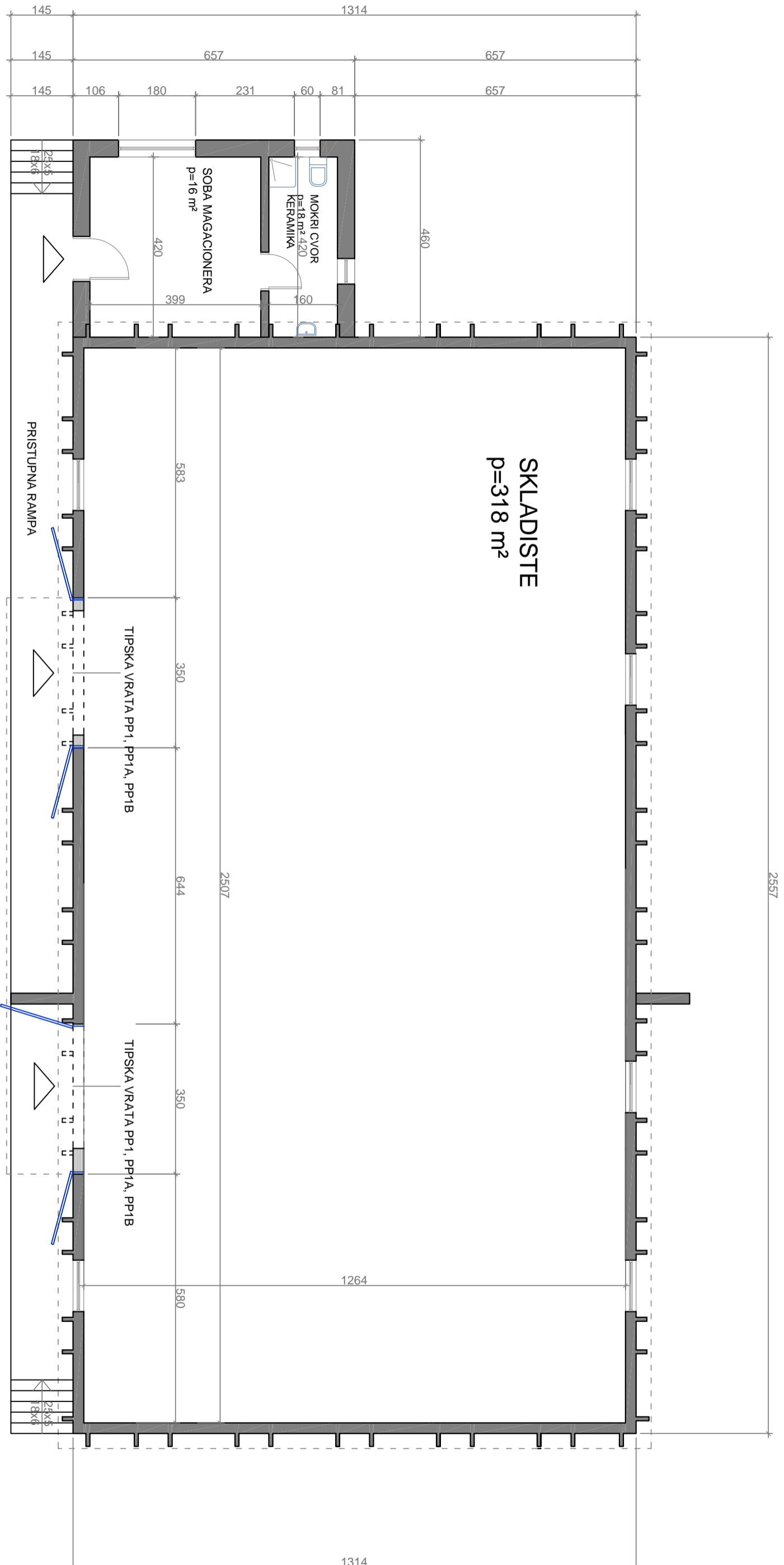
PETA FASADA
SKLADISTA MUP KS

PETA FASADA



NAPOMENA. SVE MJERE PROVJERITI NA LICU MJESTA I U
KONSULTANCIJI SA PROJEKTANTOM

UNDP BIH
SKLADIŠTE PU RAKOVICA
EMIR HASE I D/A
GLAVNI PROJEKAT A
PETA FASADA
SKLADIŠTE FMUP + MUP KS
M 1:200

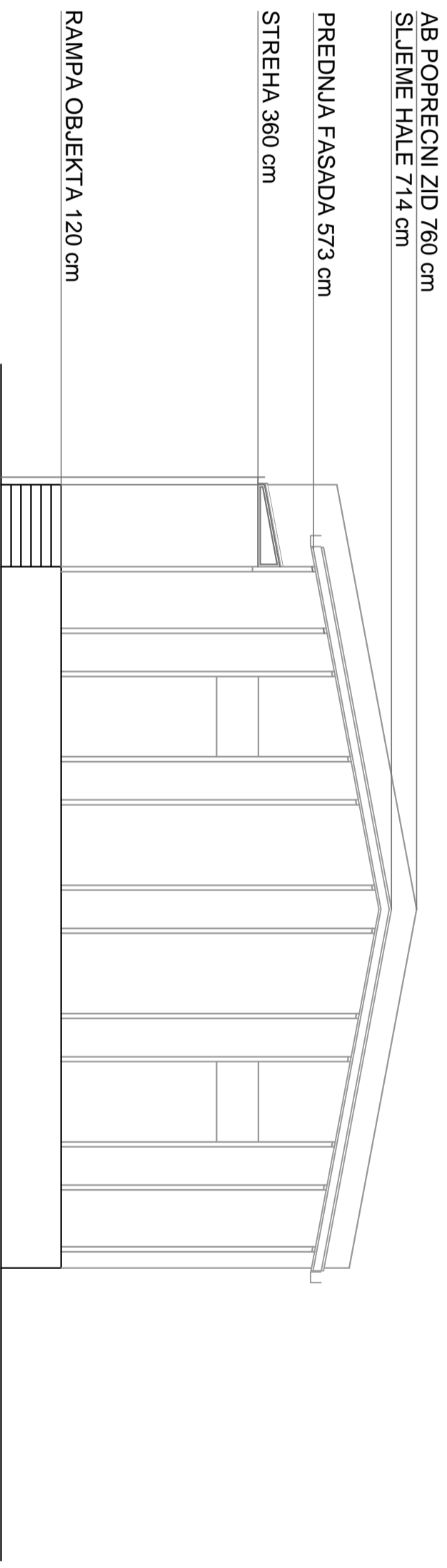


**OSNOVA SKLADISTA
SKLADISTE FMUP**

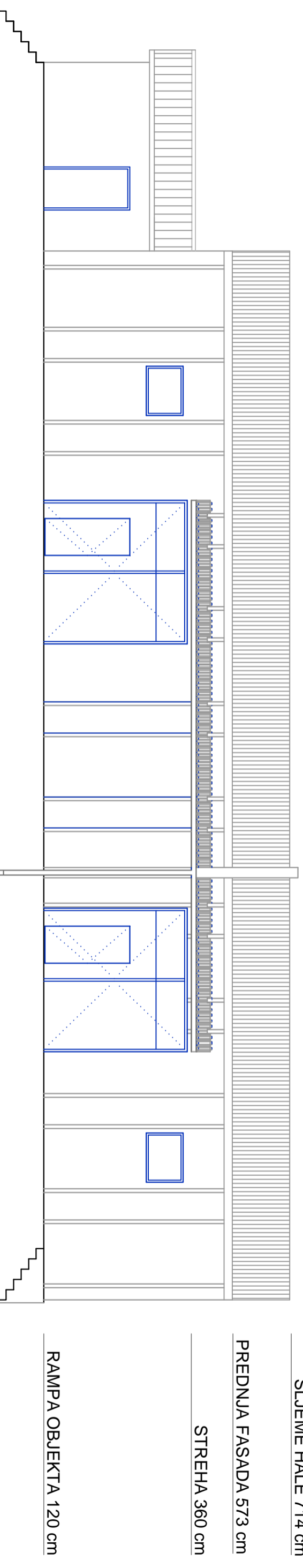
NAPOMENA: SVE MJERE PROVERITI NA LICU MJESTA I U KONSULTANCIJI SA PROJEKTANTOM

1m

UNDP BIH	
SKLADIŠTE PU RAKOVICA	2
EMIR HASE I D/IA	A
GLAVNI PROJEKAT	A
OSNOVA SKLADISTE FMUP	M 1:10



POGLED SPRIJEDA_FASADA



POGLED SPRIJEDA_FASADA

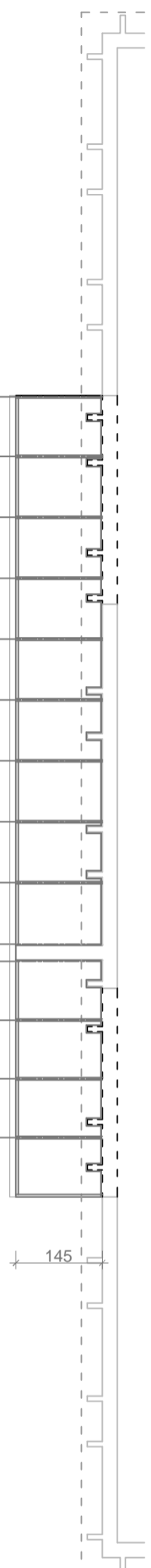
1m

NAPOMENA. SVE MJERE PROVERITI NA LICU MJESTA I U KONSULTANCIJI SA PROJEKTANTOM

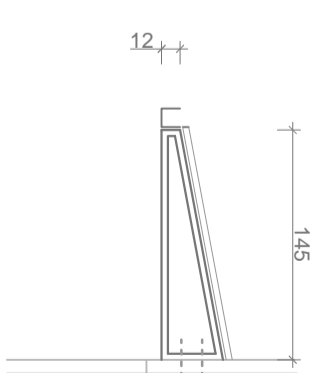
UNDP BIH	
SKLADIŠTE PU RAKOVICA	3
EMIR HASE I DIZ	A
GLAVNI PROJEKAT	A
FASADE	M 1:10



OSNOVA_PETA FASADA

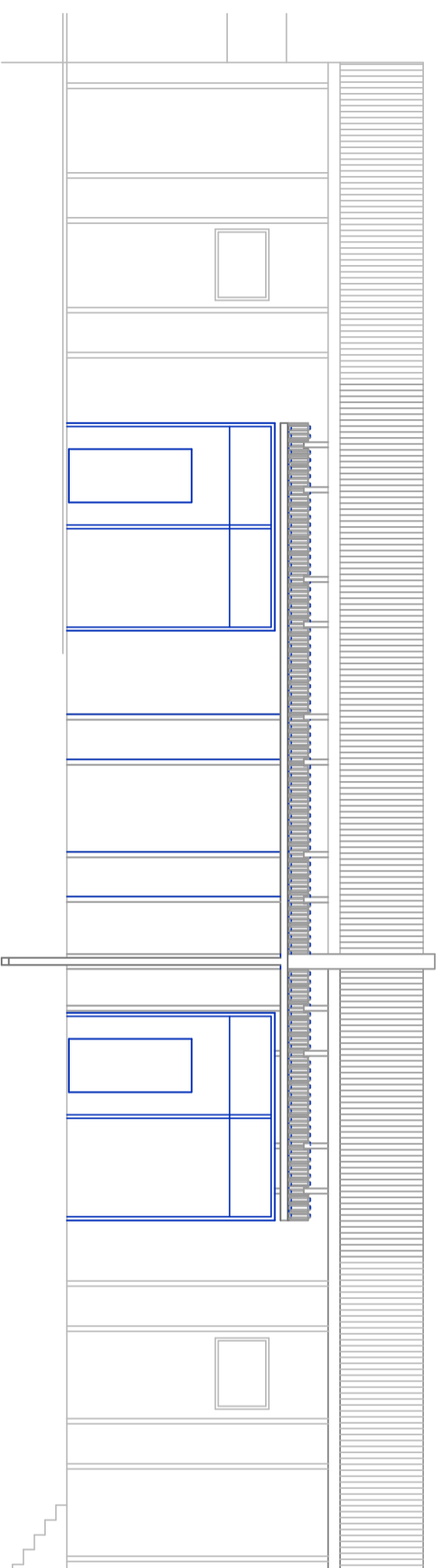


OSNOVA_PODKONSTRUKCIJA

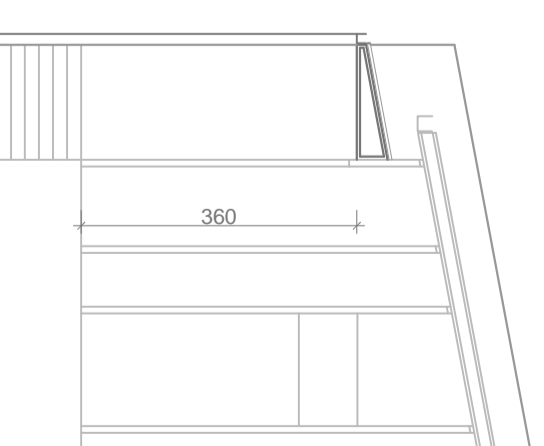


PAD STREHE JEDNAK PADU KROVA HALE

KONZOLNI NOSAC
KACEN NA FASADU I POPREČNI
ZID_KUTIJASTI ČELICNI POCINCANI
PROFIL 40x40 mm



POGLED SPRIJEDA_FASADA



POGLED SA STRANE

1m

NAPOMENA: SVE MJERE PROVERITI NA LICU MJESTA I U KONSULTANCIJI SA PROJEKTANTOM

UNDP BIH	
SKLADIŠTE PU RAKOVICA	4
EMIR HASE I DIZ	A
GLAVNI PROJEKAT	A
STREHA	M 1:10

EMIR HASECIC D/A

adresa | Karpuzova 14, Sarajevo | tel |
061 140 309; email | ehasecic@gmail.com

Sadržaj:

SHEMA BRAVARIJE

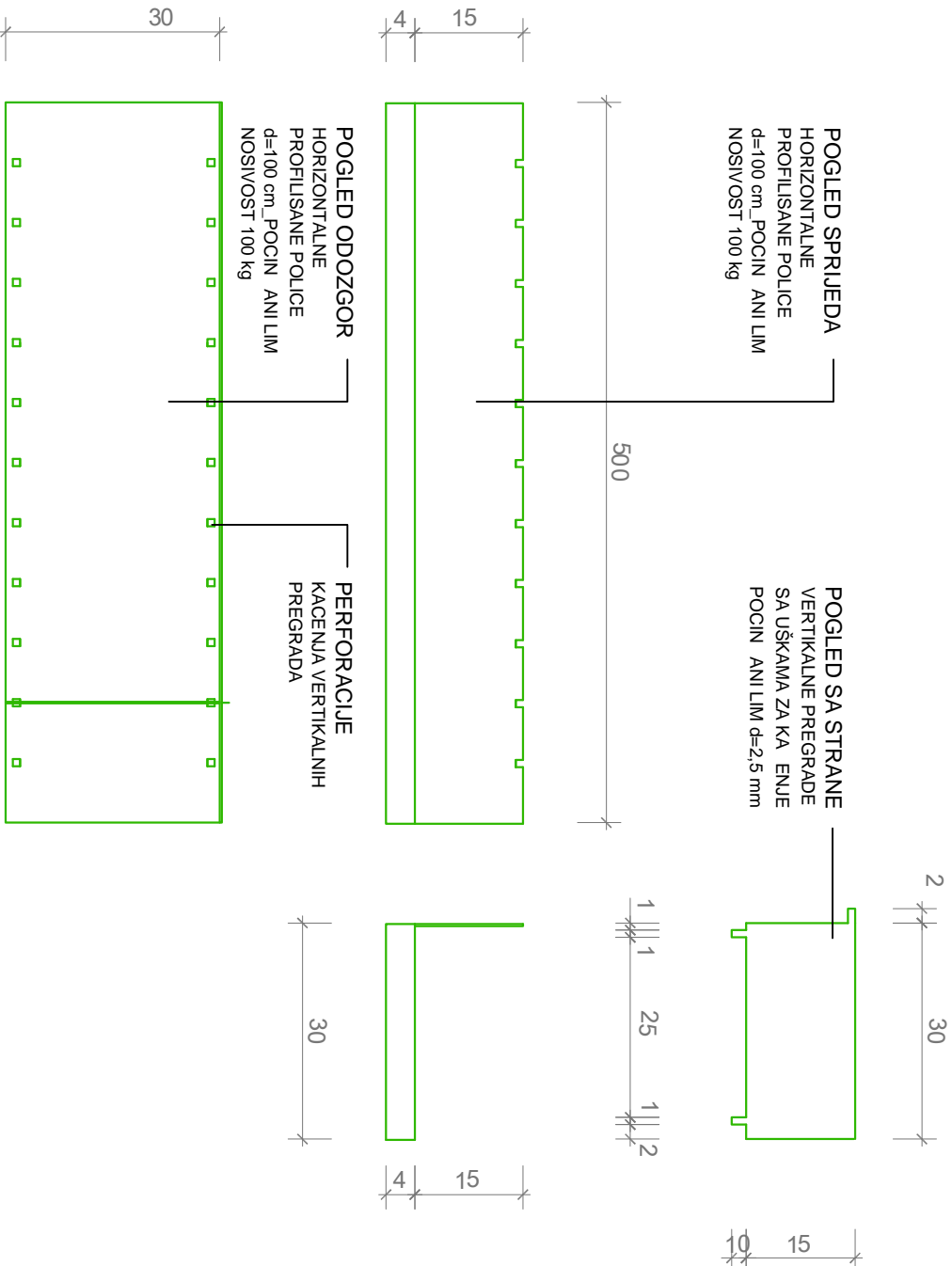
pozicija:

Mjerilo: 1:10

Objekat: **Skadista policijskih uprava**

Odgovorni projektant:
Emir Hase i , dipl.ing.arh.

Investitor: UNDP BiH	Mjesto gradnje:	Faza: A	Sleper: Glavni	Datum: 01/2018	M.P.	Broj lista: 05
--------------------------------	-----------------	-------------------	--------------------------	--------------------------	------	--------------------------



Nabavka i izrada nosaca za oruzje - kratke cijevi. Nosivot police 60 komada, težina 100 kg.
Površinska obrada je fabri ka; pocincani lim i pocincani kutijsti nosaci.
Dimenzije prema šemama projektanta.
U pojedina nu cijenu ulaze plasticne zastite vertikalnih nosaca, kao i sarafli za kacenje police za zid.

OPIS	BRAVARIJA
ZIDARSKA MJERA	179/30 cm
PROIZVODNA MJ.	
MATERIJAL	METAL, pocincani
OBRADA	FABRI KA
OTVARANJE	
KOMADA	1

NAPOMENA: SVE MJERE PROVJERITI NA LICU MJESTA,
IZVEDBA U DOGOVORU SA PROJEKTANTOM

EMIR HASECIC D/A

adresa | Karpuzova 14, Sarajevo | tel |
061 140 309; email | ehasecic@gmail.com

Sadržaj:

SHEMA BRAVARIJE

pozicija:

Mjerilo: 1:10

Objekat: **Skladista policijskih uprava**

Odgovorni projektant:
Emir Hase i , dipl.ing.arh.

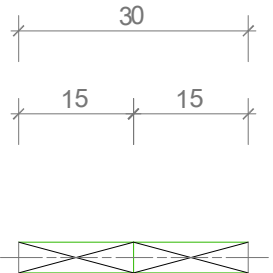
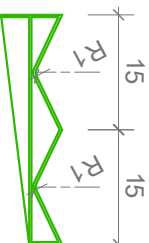
Investitor: UNDP BiH	Mjesto gradnje:	Faza: A	Sloper: Glavni	Datum: 01/2018	M.P.	Broj lista: 08
--------------------------------	-----------------	-------------------	--------------------------	--------------------------	------	--------------------------



POGLED SPRIJEDA



POGLED SA STRANE



OSNOVA

DETALJ NOSACA
NOSACI KACENI ZA
VERTIKALNE KUTUSTE
PROFILE_POCINCANI
SAVIJENI LIM 40x40 mm
d=5 mm

Nabavka i izrada nosaca za oruzje - duge cijevi. Nosivot police 8 komada, težina 100 kg.
Površinska obrada je fabri ka; pocincani lim i pocincani kutijsti nosaci.
Dimenzije prema šemama projektanta.
U pojedina nu cijenu ulaze plastocene zasitje vertikalnih nosaca, kao i sarafi za kaceenje police za zid.

OPIS	BRAVARIJA
ZIDARSKA MJERA	115/38 cm
PROIZVODNA MJ.	
MATERIJAL	METAL, AL
OBRADA	FABRI KA
OTVARANJE	
KOMADA	1

NAPOMENA: SVE MJERE PROVJERITI NA LICU MJESTA,
IZVEDBA U DOGOVORU SA PROJEKTANTOM

Sadržaj:

SHEMA BRAVARIJE

Pozicija:

Mjerilo: **1:50**Objekat: **SKLADISTE MUP F I MUP KS**

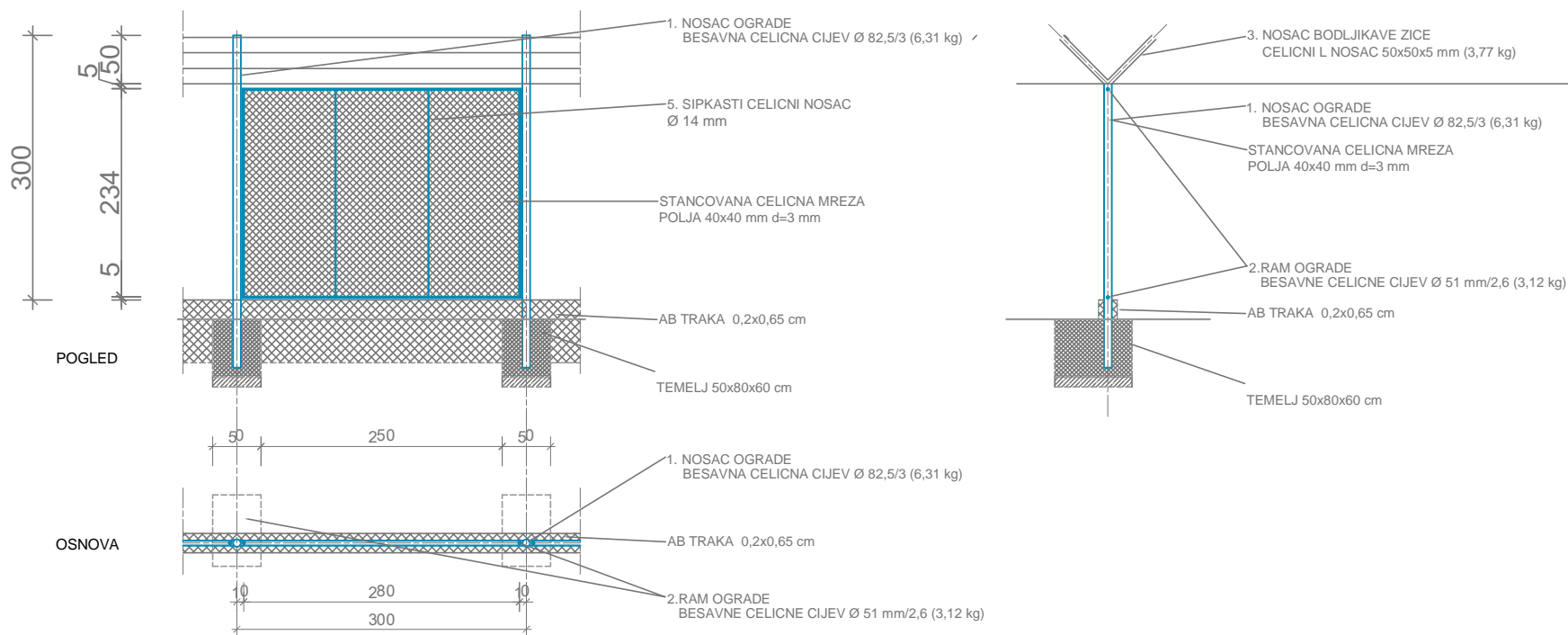
Odgovorni projektant:

Emir Hase i dipl.ing.arh.Investitor:
UNDP BiH

Mjesto gradnje:

Faza:
AStepen:
GlavniDatum:
01/2018

MP.

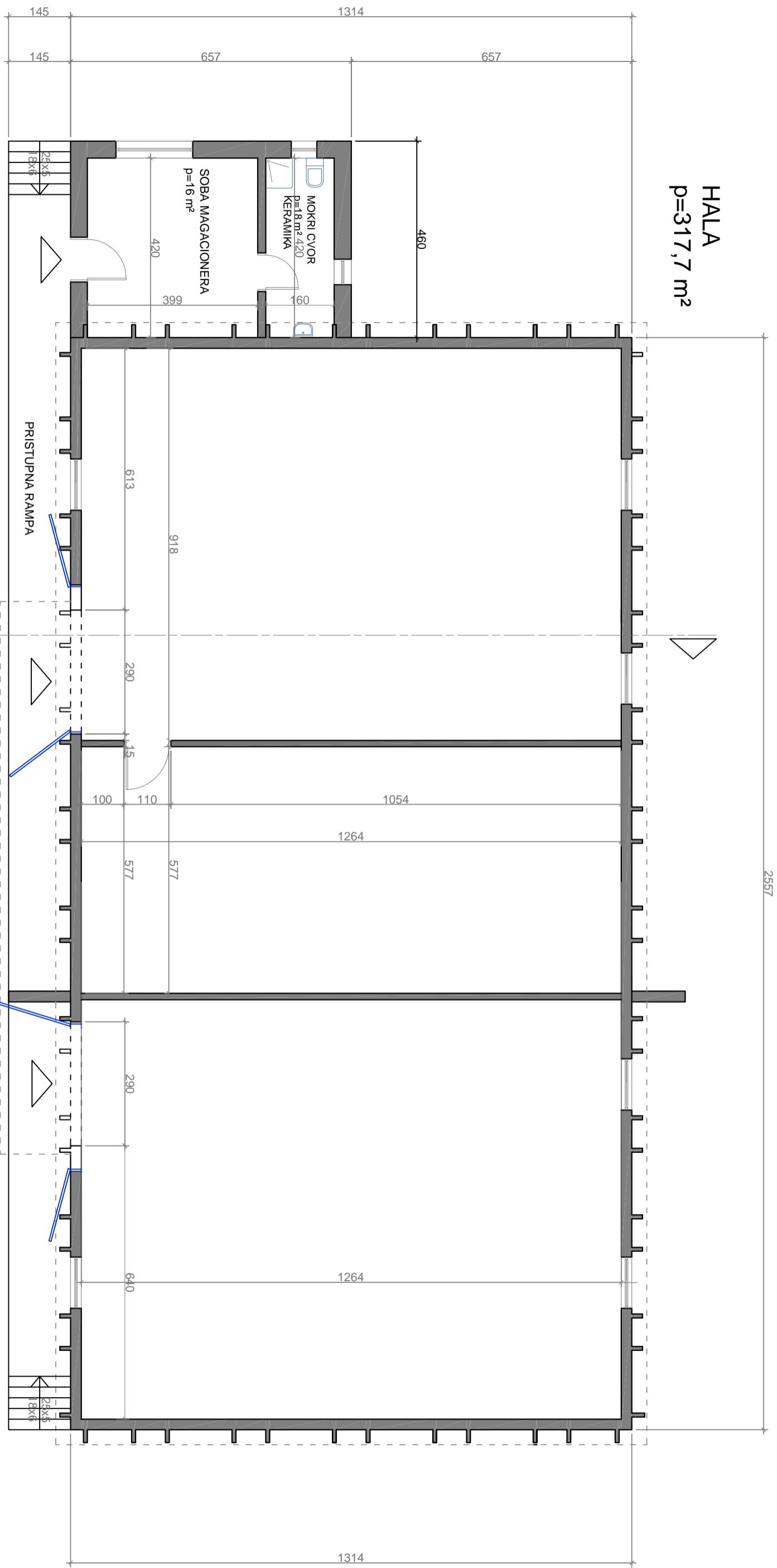
Broj lista:
10

Radioni ka izrada, doprema i ugradnja ogradnih panela. Komplet ogradnog panela se sastoji od jednog platna ograde i jednog elinog stuba. Pozicije ograde parcele raditi od elinih šavnih cijevi kao osnovne konstrukcije. Nosivi stub Ø82,5mm/3,2mm, na osovinskom rasponu 3,0m. Svaki peti stub je ve eg presjeka tj. Ø108mm/3,6 mm, radi krutosti ograde po duzini. Stubovi su visine 250 cm+50cm u temeljnoj stopi, sa nastavcima na vrhu stuba, za španovanje bodljikave žice u tri reda. Prilikom izvo enja temelja samaca, u stopu ugraditi cijev za privez stuba sa plackama radi boljeg ankerisanja u stopu. Ispuna ograde se radi od zasebnih ramova na bazi šavne el.cijevi Ø51mm/2,6mm, dok su dodatne ukrute rama od punih šipkastih profila Ø14 mm. Ispuna rama je od eline štancovane mreže d=3mm, sa poljima 40x40mm. Gotov ram sa ispunom se pri vrše uje za stubove pomo u spojnih komada od elinog flaha 30x50mm d=5mm. Na vrhu stubova su predvi eni nosa i od el."L"profila pod uglom od 45°, na obje strane za španovanje el.bodljikave žice u tri reda.

OPIS	PANELNA OGRADA
ZIDARSKA MJERA	
PROIZVODNA MJ.	PREMA SHEMI
MATERIJAL	CELICNI SAVNE CIJEVI; AB
OBRADA	FABRI KA
OKOV	PREMA OPISU
OSTAKLJENJE	
OTVARANJE	PREMA SHEMI IZ CRTEŽA
KOMADA	1

NAPOMENA:

SVE MJERE PROVJERITI NA LICU MJESTA!

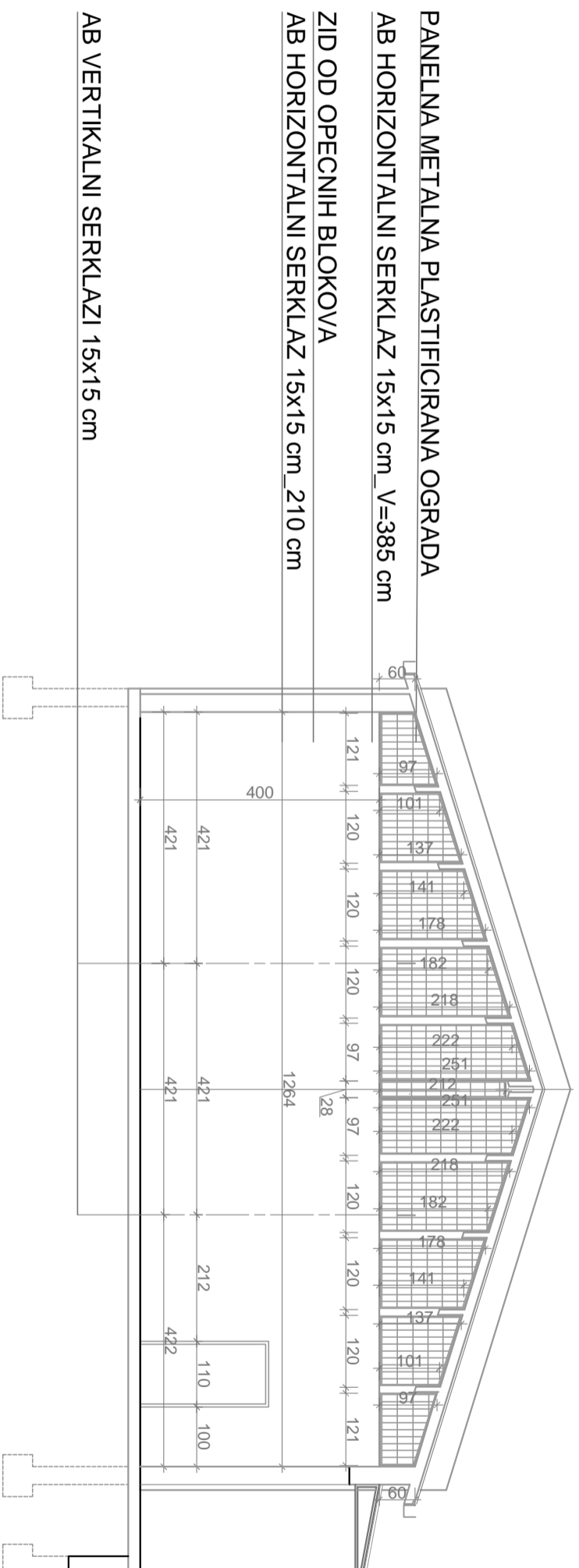


HALA
p=3177,7 m²

OSNOVA SKLADISTA
SKLADIŠTE MUP KS

1m

UNDP BIH	
SKLADIŠTE MUP KS, RAKOVICA	11
EMIR HASE I D/IA	A
IDEJNI PROJEKAT	A
OSNOVA SKLADISTA MUP KS	M 1:1C



POGLED A

1m

UNDP BIH	
SKLADIŠTE KANTONALNOGA MUP-a	1:2
EMIR HASE I D/IA	A
GLAVNI PROJEKAT A	M 1:10
POGLED	